

Downlights et spots





Downlights et spots

Une gamme étendue

ETAP produit une large gamme de downlights et de spots destinés à l'éclairage général et d'accentuation. À encastrer ou en saillie, ronds ou carrés, à réflecteur ou à lentilles : à vous de choisir. Les downlights constituent la solution d'éclairage adéquate pour une variété d'applications comme les couloirs, espaces de réception et magasins, ainsi que les espaces publics et bureaux (si $UGR \leq 19$). Les spots sont utilisés comme éclairage d'accentuation ou général dans des magasins, hôtels et espaces de réception.

Efficiace et faible consommation d'énergie

Les downlights sont conçus de telle manière que les LED conservent leur température de fonctionnement idéale. La combinaison associant d'une part des réflecteurs et d'autre part des lentilles brevetées assure un rendement lumineux élevé. Grâce à une distribution lumineuse extensive, il sera possible dans de nombreux cas d'utiliser moins de luminaires. La qualité supérieure des LED et un refroidissement optimum permettent un Lamp Lumen Maintenance Factor élevé, ce qui garantit des années de niveau d'éclairage suffisant.

Confortable

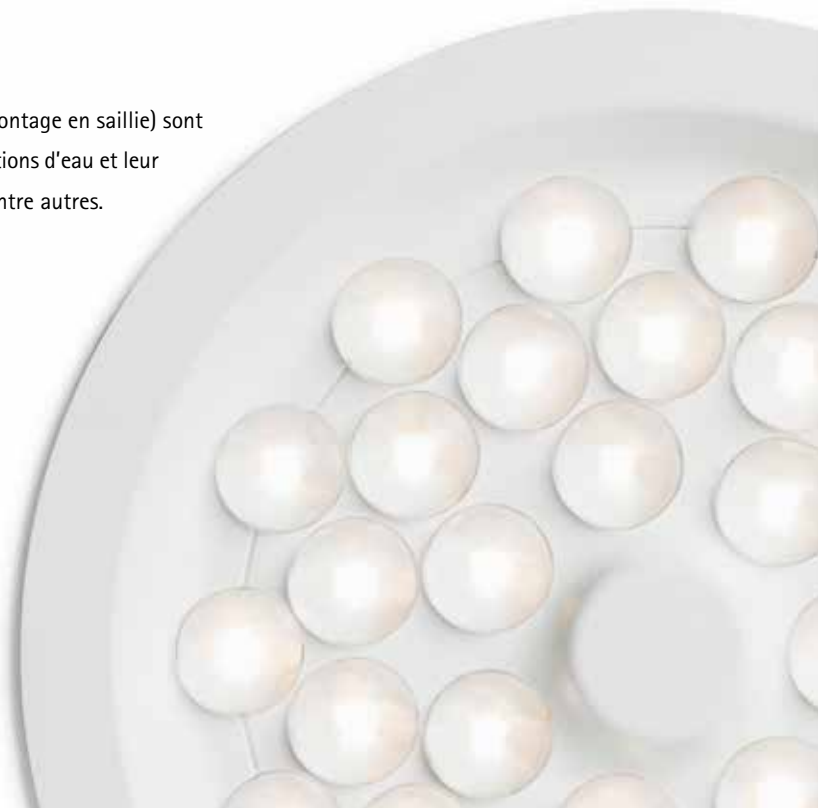
Réflecteurs et lentilles assurent non seulement une distribution lumineuse sophistiquée, ils occultent également de manière optimale la source lumineuse LED brillante. Plusieurs versions de nos downlights présentent un critère d'éblouissement de 19 voire moins, si bien qu'elles conviennent pour les applications de bureau.

Du style

Downlights et spots sont souvent exploités dans des espaces de représentation, comme des halls, espaces de réception, boutiques ou espaces de restauration. Grâce à leur design élégant et à leur finition de haute qualité, ils conviennent à tous les styles architecturaux.

IP44

Toutes les séries de downlights (à l'exception des versions à montage en saillie) sont disponibles en version IP44, ce qui les protège contre les projections d'eau et leur permet d'éclairer des cuisines et des installations sanitaires, entre autres.



Technologie

Downlights à réflecteur

Les D1, D9 et D2 sont dotés de réflecteurs de haute qualité qui occultent la lumière et sont particulièrement d'une grande efficacité. La source lumineuse est un module chip-on-board (COB).

Conception de réflecteur sophistiquée

Les downlights sont dotés d'une source lumineuse compacte, fournissant une luminance élevée. Une gestion excellente de la lumière est par conséquent cruciale. C'est la raison pour laquelle ETAP conçoit divers réflecteurs : un réflecteur brillant, un réflecteur satiné et un réflecteur blanc mat.



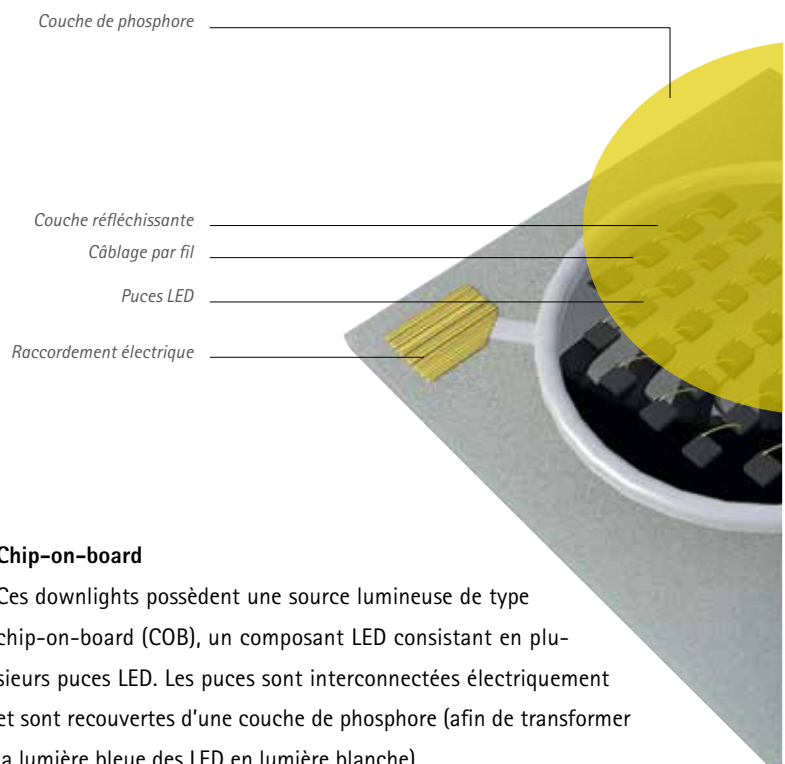
Les réflecteurs occultent la source lumineuse, évitant ainsi d'être ébloui par les LED. Des versions spécifiques des modèles D1 et D2 conviennent pour l'éclairage de bureaux (UGR \leq 19).

En outre, les réflecteurs assurent une distribution lumineuse extensive efficace. Il est dès lors possible d'utiliser moins de luminaires.



Refroidissement optimal

La conception thermique est également importante pour la quantité de lumière et la durée de vie de votre éclairage. Une ailette de refroidissement réalisée sur mesure, combinée à un film thermique, assure un refroidissement optimal. Après 50 000 heures de fonctionnement, le LLMF (Lamp Lumen Maintenance Factor) est toujours de 90 %.



Chip-on-board

Ces downlights possèdent une source lumineuse de type chip-on-board (COB), un composant LED consistant en plusieurs puces LED. Les puces sont interconnectées électriquement et sont recouvertes d'une couche de phosphore (afin de transformer la lumière bleue des LED en lumière blanche).

Downlights et spots à lentilles

Le D4 et le spot Flare utilisent la technologie LED+LENS™. La combinaison de LED haute puissance et d'une technologie de lentille sophistiquée engendre des solutions d'éclairage confortables, de haute performance et économes en énergie.

Les lentilles de D4 ont une double fonction.



Les lentilles du spot Flare offrent une distribution lumineuse extensive ou extensive moyenne.

Les LED gardent la tête au frais

ETAP a prêté une grande attention à la gestion thermique, également dans LED+LENS™. Résultat : une longue durée de vie et un rendement élevé pour les LED.

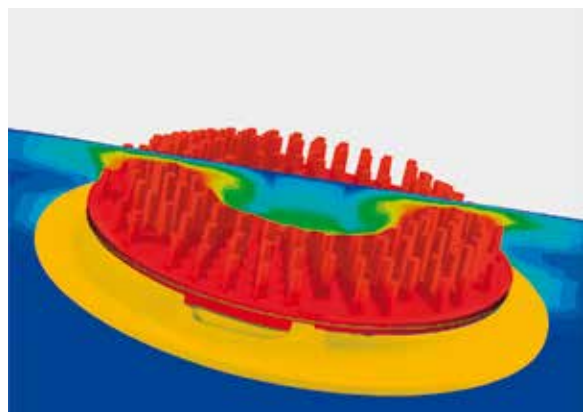
Cette image thermique montre clairement comment la chaleur des LED est dissipée par l'ailette de refroidissement.



Combinaison gagnante

Les downlights D4 utilisent des LED haute puissance, combinées à des lentilles brevetées. Ces lentilles, d'une structure de surface spécifique, présentent une double fonction. Premièrement, les lentilles maintiennent l'éblouissement dans des limites confortables grâce à un excellent classement d'éblouissement ($UGR \leq 19$). Deuxièmement, les lentilles apportent une distribution lumineuse extensive, ce qui permet de limiter le nombre de luminaires.

Les spots Flare offrent une distribution lumineuse extensive ou extensive moyenne. Résultat : les spots éclairent uniquement ce qui est nécessaire, en évitant de gaspiller de l'énergie en dispersant inutilement de la lumière.





D9

Le choix le plus large

Le D9 vous offre un vaste choix pour adapter précisément votre éclairage en fonction de vos goûts et de vos besoins. ETAP a conçu trois réflecteurs : un réflecteur brillanté, à facettes pour le meilleur rendement ; un réflecteur satiné pour une ambiance plus reposante et un réflecteur blanc mat pour un éclairage diffus. Vous avez le choix parmi trois puissances : 1 000, 2 000 et 3 000 lumens. Le D9 convient pour les couloirs, les espaces sanitaires (version IP44) et les zones publiques au sein du bâtiment.



Efficient

Les D9 ont recours à la technologie chip-on-board. Le module COB offre une occultation diffuse afin de limiter la luminance élevée des LED. La conception thermique supérieure et les réflecteurs conçus spécialement assurent un flux lumineux spécifique jusqu'à 127 lm/W.

Les différents réflecteurs garantissent une distribution lumineuse optimale, permettant ainsi de limiter le nombre de luminaires dans la plupart des cas.

Finition sans soudure

Le caisson en polycarbonate et le réflecteur du D9 forment une unité, sans joints visibles, ce qui autorise leur intégration discrète dans le plafond.

Des plus

En option, le D9 se voit adjoindre un verre de protection mat. Pour les espaces humides, nous proposons un verre de protection IP44 afin de protéger le downlight des projections d'eau.

Facile à installer

La moulure est montée au plafond à l'aide de trois étriers. Ensuite, le courant est raccordé et l'alimentation est installée dans le plafond. Enfin, le downlight et son réflecteur sont installés et fixés par un mouvement de rotation. Aucun outil n'est requis.

> *Regardez la vidéo d'installation sur www.etaplighting.com.*





D1

Également adapté aux bureaux

En plus des applications de downlight 'traditionnelles', le D1 peut aussi être utilisé dans les bureaux et les salles de conférence.

Efficient et confortable

Le D1 est doté d'un caisson en aluminium et d'un réflecteur à la finition brillantée à facettes. Il est disponible en trois versions : 1 000, 2 000 et 3 000 lumens.

À l'instar du D9, le D1 utilise la technologie chip-on-board. Les LED sont occultées par une plaque diffuse et les réflecteurs protègent de l'éblouissement. Il en résulte un $UGR \leq 19$, d'où la compatibilité du D1 avec les bureaux et les salles de réunion. La conception thermique et photométrique assure un rendement jusqu'à 104 lm/W.

Options supplémentaires

Le D1 est disponible avec une moulure affleurante ou plate, en blanc ou gris. La version à moulure affleurante propose différents accessoires en option, comme un anneau, une plaque ou un cylindre de verre pouvant être montés sous le luminaire. Dans les espaces humides, vous pouvez protéger le D1 à l'aide d'un verre de protection IP44.

Facilité d'installation

Le D1 peut lui aussi être installé en moins de temps qu'il ne faut pour le dire. Raccordez d'abord le luminaire (avec fiche Wieland) et fixez-le au plafond en utilisant les trois étriers de fixation prémontés. Enfin, clipsez le réflecteur dans le luminaire.





D2

Si le montage encastré n'est pas une option

Le D2 est un élégant downlight pour montage en saillie, convenant aux plafonds où l'encastrement de luminaires est impossible. En raison de son design caractéristique, le luminaire se prête aux espaces et aux bâtiments à l'architecture particulièrement soignée.

Abondance de choix

Le D2 est la version pour montage en saillie des downlights D1 à encastrer. Ils utilisent la même photométrie et se voient également dotés de réflecteurs brillantés en aluminium à facettes. De plus, le D2 est également disponible avec un réflecteur satiné. Ici aussi, vous pouvez choisir entre 3 puissances (1 000, 2 000 et 3 000 lm) et deux couleurs : laque structurée blanche ou grise.

Fiabilité à long terme

Contrairement aux downlights à encastrer, le D2 ne possède pas d'ailettes de refroidissement séparée : le caisson en lui-même assure une dissipation de chaleur optimale. Il n'y a ainsi quasi aucune détérioration : le Lamp Lumen Maintenance Factor (LLMF) est toujours de 90 % après 50 000 heures de fonctionnement.





D4

Plus qu'un simple downlight

Le D4 est l'un des downlights les plus marquants du marché. Il allie la toute dernière technologie LED+LENS™ à un design attrayant. Les downlights sont disponibles en diverses combinaisons de couleurs (noir et blanc, blanc uni, noir uni ou gris uni), ils conviennent ainsi à tous les styles architecturaux.

Combinaison unique

La combinaison de LED haute puissance et de lentilles individuelles font du D4 un downlight unique aux nombreux atouts. Des versions à puissance élevée (jusqu'à 4 000 lm par luminaire) et les LED les plus efficaces sur le marché permettent un flux lumineux spécifique allant jusqu'à pas moins de 125 lm/W. Les lentilles brevetées à structure de surface spéciale compensent ce flux lumineux élevé et maintiennent l'éblouissement dans les limites. Les versions à $UGR \leq 19$ peuvent être utilisées pour les applications de bureaux.

Deux dimensions, de nombreuses variations

Le D4 est disponible doté de 18 LED (Ø20 cm) et de 35 LED (Ø25 cm). Chaque fois, vous avez le choix entre une version à flux élevé et une version à flux modéré ($UGR \leq 19$).

Style uniforme

En combinant le D4 à d'autres luminaires LED+LENS™ (U7 à encastrer, R7 pour montage en saillie ou suspendu et spot Flare), vous créez un style caractéristique, cohérent à travers votre bâtiment.

Installation sans outil

Le D4 peut également être installé sans effort au plafond, sans le moindre outil. Installez le cadre à encastrer en utilisant trois étriers. Raccordez ensuite l'alimentation et installez-la dans le plafond. Enfin, attachez la fixation de sécurité du module LED au cadre à encastrer et installez le module en tournant et verrouillant.





Flare

Compact et flexible

Les spots Flare constituent le choix parfait pour souligner des objets et des détails de votre décor. Ils sont de surcroît utilisés pour l'éclairage général d'espaces de réception, de chambres d'hôtels et de magasins.

Dimensions compactes, possibilités étendues

Le spot Flare d'un diamètre de 98 mm crée une série complète. Vous pouvez choisir entre 3, 4 et 7 LED ; modèle fixe ou directionnel ; à faisceau lumineux extensif moyen (24°) ou extensif (36°). Tous les spots sont disponibles dans une température de couleur de 3 000 ou 4 000 K. Le caisson est blanc et le module LED noir de série ; une version en blanc, noir ou gris uni est également possible.

Flexibilité

Le module LED dans le spot directionnel peut être incliné (jusqu'à 25°) et tourné (rotation jusqu'à 350°). Seul le module LED s'incline ou tourne, tandis que le caisson du luminaire reste en place.

Économie d'énergie

L'économie d'énergie a également bénéficié d'une attention toute particulière dans la conception du spot Flare. Grâce à un flux lumineux spécifique atteignant jusqu'à 110 lm/W, votre facture énergétique ne sera pas source de surprises désagréables.



D9

- ø 190 mm / h 98 mm
- Moulure blanche
- Découpe min. : 175 mm



Réflecteur brillanté



Réflecteur satiné



Réflecteur blanc mat

D1

- ø 220 mm / h 120 mm
- Réflecteur brillanté
- Moulure blanche ou grise
- Découpe min. : 205 mm



Moulure en saillie



Moulure plate



Version IP44

D2

- ø 200 mm / 212 mm
- Caisson blanc ou gris



Réflecteur brillanté



Réflecteur satiné

D4

- LED+LENS™
- Caisson blanc et module LED noir

18 LED / ø 200 mm
h 74 mm / découpe min. 180 mm35 LED / ø 250 mm
h 74 mm / découpe min. 230 mm

Flare

- ø 98 mm / h 63 mm
- Caisson blanche et module LED noir
- Fixe ou directionnel
- Découpe min. : 80 mm



3 LED



4 LED



7 LED



Version IP44



Accessoire: plaque de verre



Accessoires: plaque, anneau ou cylindre de verre

Une gamme complète



D9 à capteur ELS.



Avec Excellum2, les utilisateurs peuvent ajuster l'éclairage en fonction de leurs préférences personnelles.



D4 à module LED K9.

Économie d'énergie et confort supplémentaires

Pour des économies d'énergie supplémentaires, les downlights peuvent être équipés d'un capteur pour système de régulation de la lumière dépendant de la lumière du jour (ELS), ou d'un multidétecteur pour détection de mouvement et régulation de la lumière dépendant de la lumière du jour (EMD). Le capteur ELS mesure le niveau d'éclairement et fait varier les lumières à la baisse à mesure que davantage de lumière du jour pénètre dans l'espace. Le capteur EMD détecte également le mouvement : la lumière s'allume dès que quelqu'un se trouve à portée du capteur. Si plus aucun mouvement n'est détecté, la lumière s'éteint à nouveau après un délai fixé au préalable. Dans le D4, les capteurs sont intégrés de façon transparente dans le module LED noir. Dans les autres downlights, les capteurs sont montés sur un étrier dans le réflecteur.

Excellum2

Le système de gestion d'éclairage Excellum2 gère vos luminaires de manière centralisée. Le logiciel permet de créer des aperçus de la consommation d'énergie et des économies réalisées. Les utilisateurs peuvent adapter l'éclairage à leurs préférences sur un PC, une tablette ou un smartphone

Éclairage de sécurité intégré (*)

Le module LED pour éclairage de sécurité est une excellente solution de remplacement aux luminaires d'éclairage de sécurité séparés. Ici aussi, le module est intégré discrètement dans les luminaires : dans le D4, il est monté dans le caisson LED ; dans les autres downlights, le module est monté sur un étrier dans le réflecteur.

(*) Pas applicable en France



Downlights & spots

- Gamme étendue pour toutes les applications d'éclairage
- Rendement et confort visuel élevés
- Finition de haute qualité et design élégant
- Installation facile
- Version IP44 pour des espaces humides

ETAP Lighting International NV ■ Antwerpsesteenweg 130 ■ 2390 Malle ■ Belgique
Tél. +32 (0)3 310 02 11 ■ info.be@etaplighting.com

ETAP Lighting International NV, Succursale française ■ Avenue Abel Bardin et Charles Benoit ■ Z.I.de Rouvroy ■ 02100 Saint-Quentin ■ France
Tél.+33(0)3 23 67 80 00 ■ info.fr@etaplighting.com

www.etaplighting.com

