



Badminton idrottshall,
Voiron, Frankrike

E7

KOMFORTABEL
BELYSNING FÖR
INOMHUSSPORTER
& INDUSTRI

E7

KOMFORTABEL BELYSNING FÖR INOMHUSSPORTER & INDUSTRI



För industri- och idrottshallar, 5 m och högre



Högt ljusflöde



UGR \leq 22



Certifierad som bollsäker, IK 08



Lätt att installera och underhålla



Smäcker design



DALI

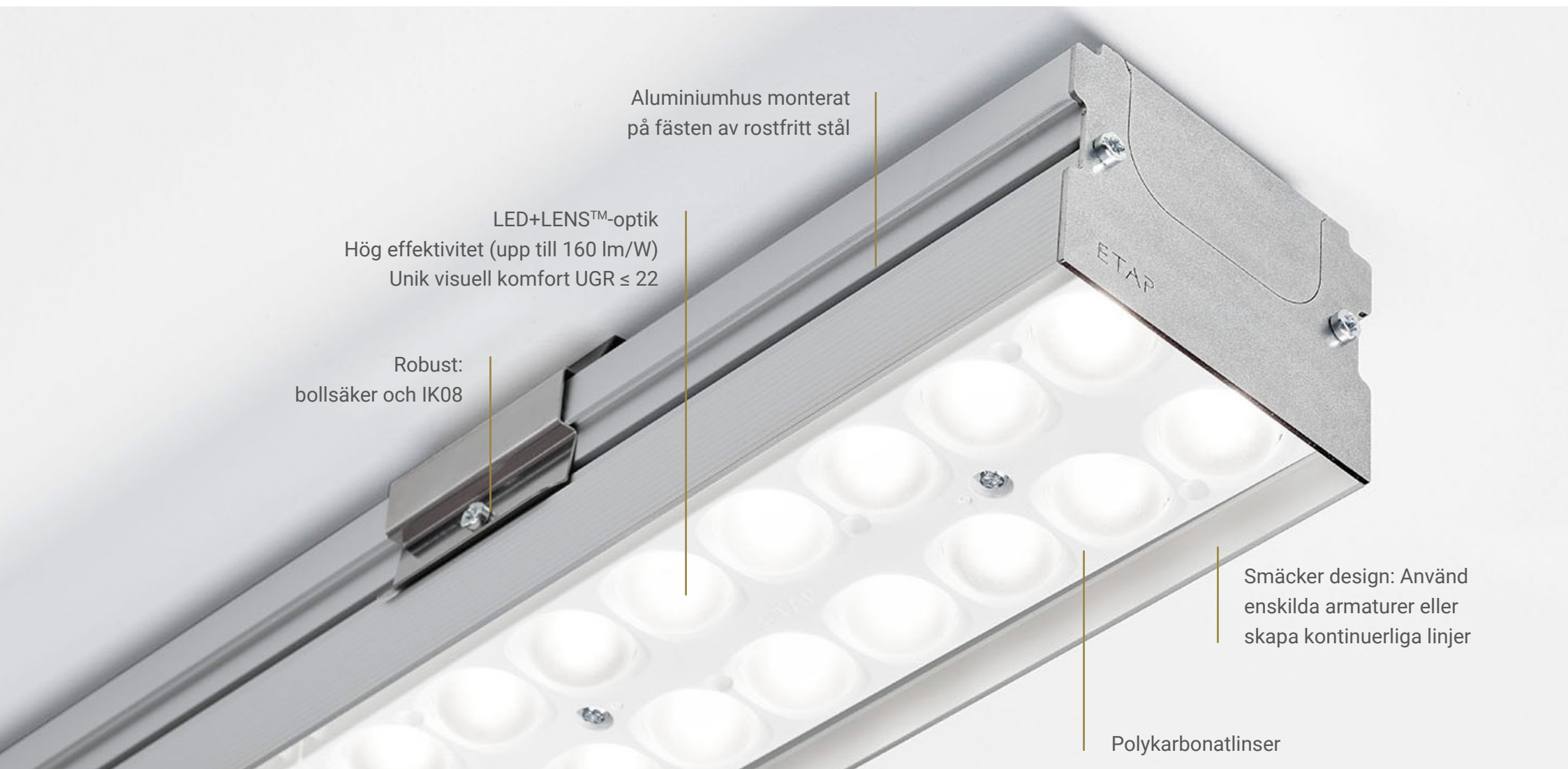


Godkänd enligt ENEC

E7

UNIK DESIGN

ETAP tomorrow's light



Aluminiumhus monterat
på fästen av rostfritt stål

LED+LENS™-optik
Hög effektivitet (upp till 160 lm/W)
Unik visuell komfort UGR ≤ 22

Robust:
bollsäker och IK08

Smäcker design: Använd
enskilda armaturer eller
skapa kontinuerliga linjer

Polykarbonatlinser

E7

LINJER ELLER ENSKILDA ARMATURER? DITT VAL.

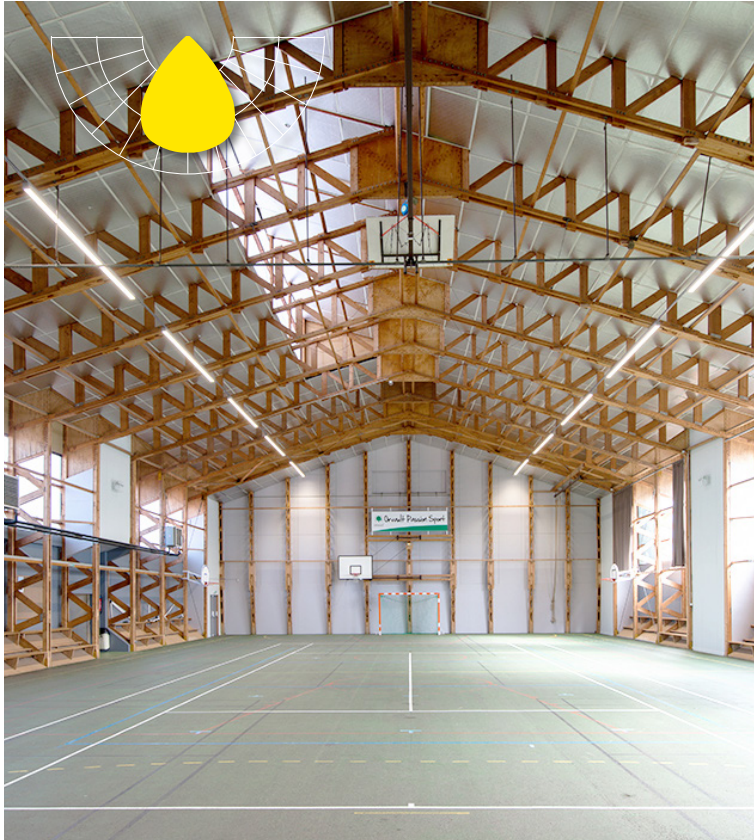
ETAP tomorrow's light



Gymnase Des Belians
Bouguenais, Frankrike

E7

TVÅ LJUSFÖRDELNINGAR



MEDELBRED LJUSFÖRDELNING (UGR \leq 22)

Mer koncentrerat ljus,
för högre montering eller under en vinkel.



BRED LJUSFÖRDELNING (UGR \leq 22)

Optimal enhetlighet vid lägre monteringshöjder.

E7

PERFEKT FÖR SPORTTILLÄMPNINGAR

ETAP tomorrow's light



UPPFYLLER NORMER

- som krävs i EN12464-1, Tabell 6.36 för en skolidrottshall eller gymnastiksal: 300 lux, 0,6 enhetlighet, UGR \leq 22
- Överensstämmer med EN12193 – standarden för sportbelysning



CERTIFIERAD SOM BOLLSÄKER

DIN 18032-3



Testad som bollsäker av DAkkS-ackrediterade ISP GmbH Institut Für Sportstätten Prüfung. Bollsäkerhetstestet har utförts i enlighet med DIN 18032-3. I det här testet, som utförs av ett certifierat organ, träffas armaturen 36 gånger med en handboll i 60 km/h, i olika vinklar.

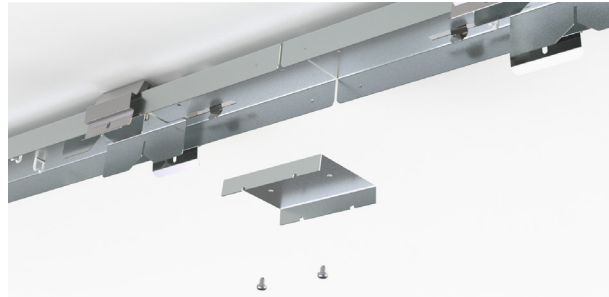
E7

ENKEL INSTALLATION

INSTALLATIONSSTEG



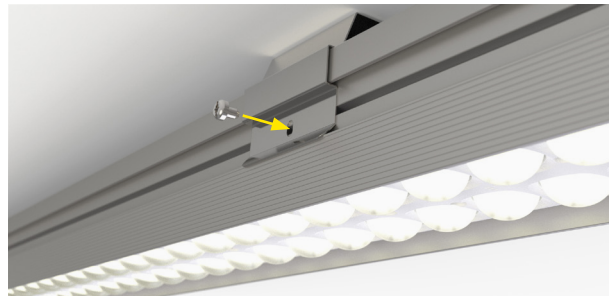
1. Montera de två fästena och klicka sedan på basprofilen i fästena. Gör den elektriska anslutningen.



(2.) Vid inline-montering koppla samman basprofilerna med skarvdonet.

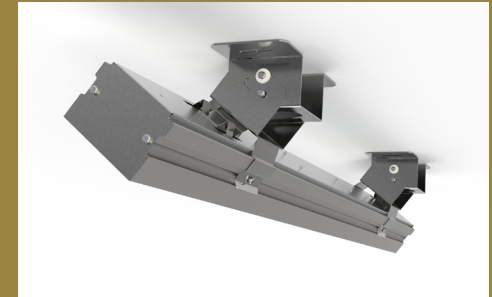


3. Snäpp fast ljusmodulen på basprofilen – en automatisk elektrisk anslutning görs mellan modulen och basen.



(4.) Fästena säkras med skruvar för en bollsäker montering.

MONTERINGSALTERNATIV



Tillbehör för montering i vinkel på 18° eller 36°



Pendelset

E7

ENKEL INSTALLATION

ETAP tomorrow's light

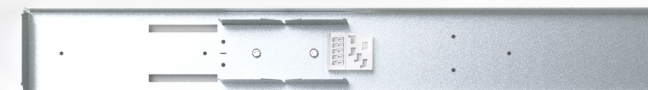
KABELGENOMFÖRING

Det finns flera kabelgenomföringspunkter via knock-outs

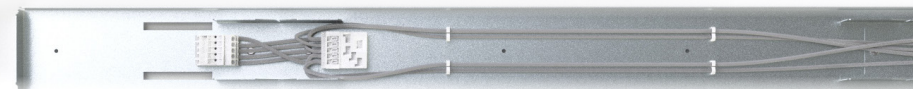


ÖVERKOPPLING

Enskild standardarmatur utan överkopplingsledning



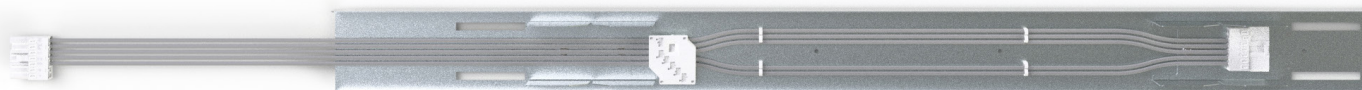
Tillval: överkopplingsledning för enskild armatur



Inline-armatur med standard 5 x 2,5 mm² överkopplingsledning (L, N, PE, DA, DA)



Tillval: överkopplingsledning för inline-armatur via Wago WINSTA-kontakter (medger flertrådig kabel, 2,5 mm²)


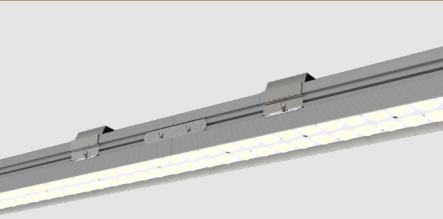


E7

SORTIMENT

ETAP tomorrow's light

DESIGN

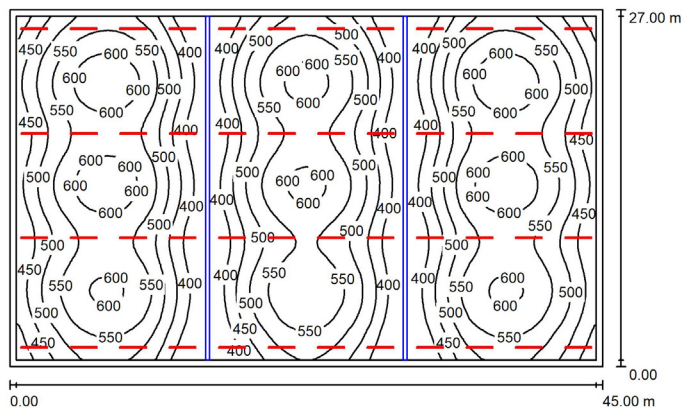
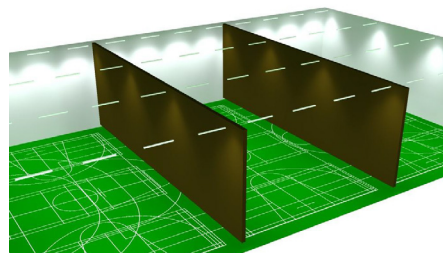
MONTERING	LÄNGD	FÄRG
 enskild	1 m	anodiserad aluminium
	1,5 m	
	2 m	
	3 m	
 inline	1 m	
	1,5 m	
	2 m	
	3 m	

LJUSTEKNIK

OPTIK	UGR	LJUSFLÖDE	LJUSUTBYTE	LLMF	FÄRGTEMPERATUR	VERSION
medel ljusfördelning	≤ 22	10000 lm - 36000 lm	150-160 lm/W	L99 / 50000 h	4 000 K	DALI
bred ljusfördelning		9500 lm - 28000 lm				

IDROTTSHALL

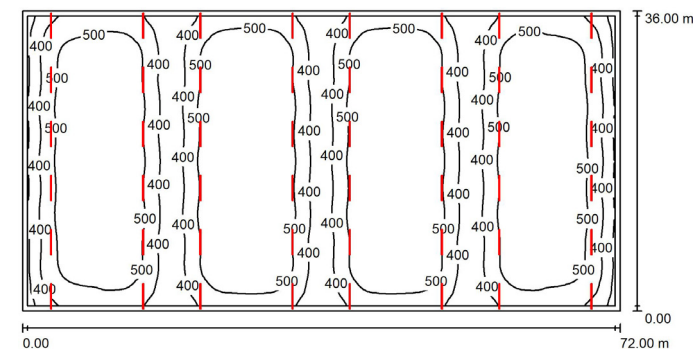
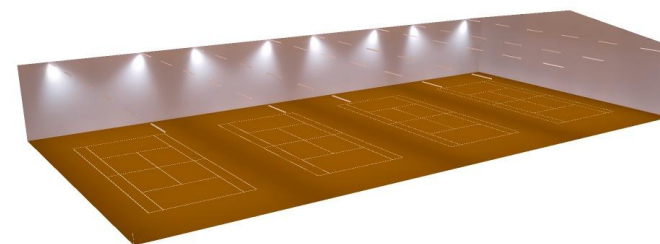
45 x 27 m, med avskiljande väggar – monteringshöjd 9 m



Typ	E7B-S108-1C-840-200D, 2 m, 20 000 lm, 160 lm/W
Kvantitet	48 armaturer
Ljusnivå	500 lux på alla banor med avskiljande väggar, studie enligt EN12193
Jämnhet på banor	0,7 på alla banor
Installerad effekt	6 000 W – 0,98 W/m ² /100 lx – 4,9 W/m ²

TENNISHALL MED 4 BANOR

72 x 36 m – monteringshöjd 9 m, vinkel 18°



Typ	E7B-S112-1C-840-300D, 3 m, 30 000 lm, 158 lm/W
Kvantitet	48 armaturer
Ljusnivå	500 lux på alla banor, studie enligt EN12193
Jämnhet på banor	0,7 på alla banor
Installerad effekt	9072 W – 0,71 W/m ² /100 lx – 3,5 W/m ²

E7

CIRKULARITET

ETAP tomorrow's light



ÅRS
5
GARANTI
DRIVER INCL.



OÄNDLIGT

Maximal livslängd:

- E7 har 99 % av det initiala ljusflödet efter 50 000 brinntimmar (L99B50 vid 50 000 timmar)
- Lång livslängd för drivdonet: 100 000 timmar (Tc max: 75 °C)
- 5 års garanti (driver inkl.)

Bakåtkompatibilitet

- Gamla E7-installationer kan uppgraderas med de senaste linspaketen



ENKELT

Enkla att installera, underhålla och demontera:

- Monterade på två fästen
- Ljusmodulen kan enkelt demonteras om man behöver komma åt drivdonet
- E7 är ihopmonterad med skruvar (inget lim eller svetsning)



UTAN SLÖSERI

Innehåller 40 % återvunnet material.

Utmärkt återvinningsbarhet: över 96 % återvinningsbart innehåll:

- 53 % aluminum
- 16 % elektronik
- 12 % plast
- 11 % stål
- 8 % kartongförpackningar

Framtagen och tillverkad i Belgien.

TOMORROW'S LIGHT

OÄNDLIG. ENKELT. UTAN SLOSERI.



Som en aktiv medlem av The Shift har ETAP åtagit sig att uppnå en **koldioxidminskning på 55 % fram till 2025**.

I enlighet med det **vetenskapligt baserade målnyttivet** är vårt mål satt med målet att begränsa och så småningom bromsa den globala temperaturökningen och bidra till en **koldioxidfri ekonomi**.

Och som trendsättare när det gäller att erbjuda **Circular LaaS** förbinder vi oss att utveckla långvariga produkter med minimal användning av jungfruliga naturresurser som är **lätta att underhålla och renovera**.



Ta del av morgondagens ljus



E7

KOMFORTABEL BELYSNING FÖR INOMHUSSPORTER & INDUSTRI



Idrottshall «Ivo Van Damme».
Herent, Belgien

KONTAKT

✉ info.se@etaplighting.com

☎ +46 (0)303 91155

🌐 www.etaplighting.com

ÄR DU INTRESSERAD?

Håll dig uppdaterad om ljus teknik och ljusutveckling genom att prenumerera på vårt nyhetsbrev.

JA, REGISTRERA MIG