



Terumo, Leuven, België

U7

INFÄLLD BELYSNING  
I EN UNIK DESIGN

# U7

## INFÄLLD BELYSNING NÄR DEN ÄR SOM BÄST



Grundskola Léon Blum, St. Nazaire, Frankrike



### Förbättra rummet med fantastisk design

- ▶ Lekfullt
- ▶ Avancerad finish



### Minska din energikostnad

- ▶ Högeffektivt
- ▶ Dagsljus-/närvarosensorer



### Minska din påverkan på vår planet

- ▶ Lång livslängd och framtidssäker (utbytbara komponenter)
- ▶ Tillverkad i Europa



### Skräddarsydd för din byggnad

- ▶ Olika versioner (flöde, ljusfördelningar, färg, ...)
- ▶ Optimerad för anpassning

# U7

GE RUMMET ENERGI

ETAP tomorrow's light

U7 är ett fräscht alternativ till den enhetliga, linjära designen hos platta paneler. Bryta takets raka linjer genom linsernas runda form. Mycket flexibel och anpassningsbar.



Annan färg, storlek, ...?  
Vi skräddarsyr U7  
precis som du vill.

U7 finns som standard i vitt  
(RAL9003)



# U7

## LITEN KOPP, FANTASTISKT LJUS

LED+LENS™-tekniken kombinerar mid-power LED med enskilda linser. Tack vare de högkvalitativa komponenterna har U7 knappt 1 % ljusnedgång (LLMF 99) under hela sin livslängd.

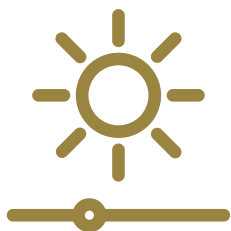
Linsen riktar ljuset exakt dit du behöver det.

Den patenterade ytstrukturen "mjukar upp" LED-ljuset med minimal ljusförlust.

Linserna är infällda i små koppar för låg bländning (UGR  $\leq 16$  eller 19) och en behaglig ljusupplevelse.

# U7

BÄST I KLASSEN



## FLEXIBELT LJUSFLÖDE

från 2 500  
till > 8 000 lumen



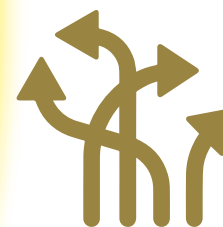
## HÖGEFFEKTIV

från 130  
upp till 160 lm/W



## LÅNG LIVSLÄNGD

99 % bibehållet ljusflöde  
vid 50 000 h



## FLEXIBILITET

exakt mängd ljus tack vare  
enskilda linser



## HÖG KOMFORT

UGR  
 $\leq 16$  eller  $\leq 19$



# U7

## BELYSNING SOM MOTSVARAR DINA BEHOV

Beroende på projekt och utrymme kan du välja mellan:

### OPTIMERAD FÖR RENOVERING (OFR)

Optimerad ljusfördelning för **korta till medellånga avstånd**, bäst lämpade för:

- 1-till-1-renoveringar;
- stora utrymmen som flexibelt kan omvandlas till flera små utrymmen.

#### MEDEL



Optimerad för upp till  
2,4 x 2,4 m interdistanser.

#### BRED



Upp till 3 x 3 m  
interdistanser.

#### MYCKET BRED



Upp till 3,6 x 3,6 m  
interdistanser.

### WALLWASHER

För att accentuera väggar,  
whiteboards, ...

#### ASYMMETRISK



För både OFR- och OFI-versionerna kan du välja en version med hög komfort eller högt ljusflöde.

# U7

BELYSNING SOM MOTSVARAR DINA BEHOV



## DESIGN

	12 LED	18 LED	24 LED	36 LED	48 LED
<b>KVADRATISK</b> 596 x 596 mm 621 x 621 mm					
<b>REKTANGULÄR</b> 1196 x 296 mm					

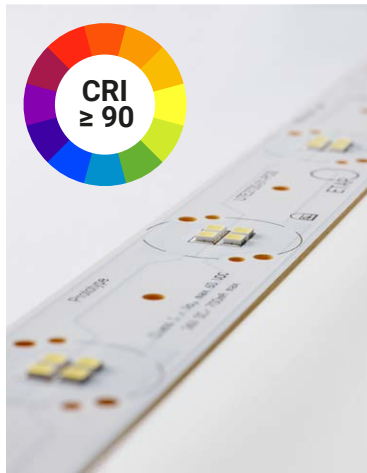
## LJUSTEKNIK

LJUSSTRÅLE	UGR	LJUSFLÖDE	TYP	EFFEKT	LM/W	LLMF	FÄRG TEMPERATUR	STYRNING
medel	UGR ≤16	2 000 till 5 500 lm	Optimerad för renovering (OFR)	14 till 55 W	127 till 160 lm/W	99 %	3 000 eller 4 000 K	DALI eller tänd/släck
	UGR ≤19	2 500 till 6 500 lm						
bred	UGR ≤19	2 500 till 8 000 lm	Optimerad för långa c/c-avstånd (OFI)					
mycket bred	UGR ≤19	2 000 till 8 200 lm						
asymmetrisk	n.a.	3 000 till 4 500 lm	Wallwasher					

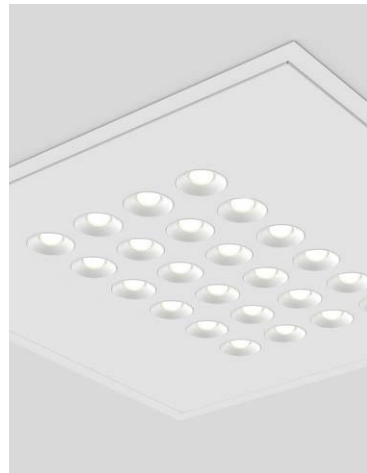
🔗 Mer ingående produktinformation finns i databladen på vår webbplats.

U7

ALTERNATIV



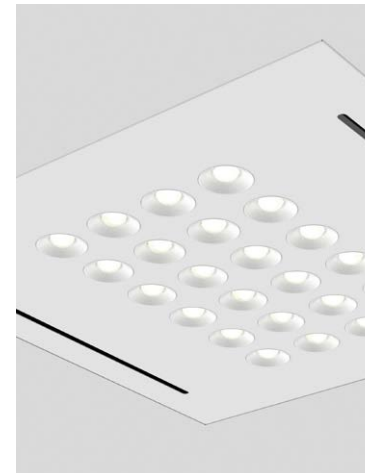
Högre färgåtergivningsindex  
( $\geq 90$ )



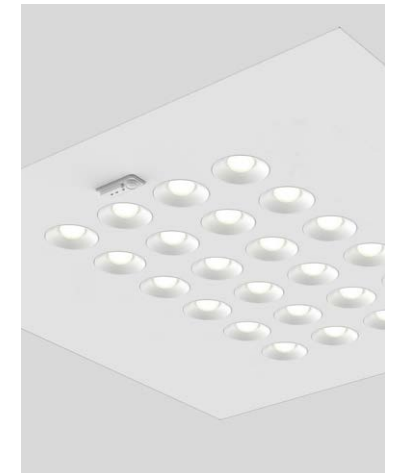
Monteringsram



Integrerad nödbelysning



Frånluft



Integrerad rörelsesensor,  
dagsljuskompensering



# U7

MIXA OCH MATCHA

ETAP tomorrow's light

U7 matchar vackert våra andra LED+LENS™-serier.



U7

SKRÄDDARSYDDA LÖSNINGAR



Med integrerade brandvarnare, ventilation och nödbelysning.



Bandraster-version



Annan kulör

# U7

---

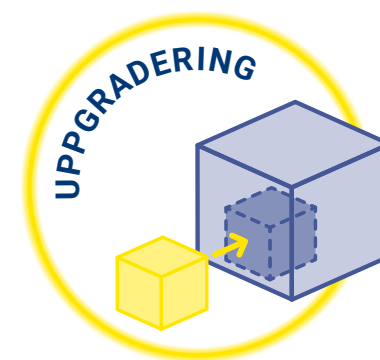
## RENOVERING



Tack vare det flexibla optiska systemet passar U7 perfekt för renoveringslösningar så att du kan uppgradera din gamla lysrörsbelysning på ett cirkulärt och snabbt sätt.

Huset och kablarna återanvänds medan ljuskälla och optik byts ut.

Resultat: mer ljus, mindre energiförbrukning och inga fler lampbyten.



# U7

## INSTALLATION

ETAP tomorrow's light

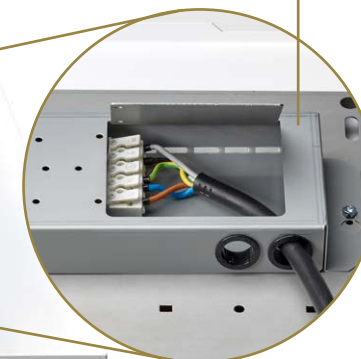
Drivdon – lättillgänglig via drivdonsbox – är skruvad, ej nitad, så lätt att underhålla/byta.

Drivdon med valfri funktion "push & dim".

Elanslutning:  
Anslutningsterminal för push-wire-anlutning, utan verktyg.



tillval:  
Wieland snäppkontakt

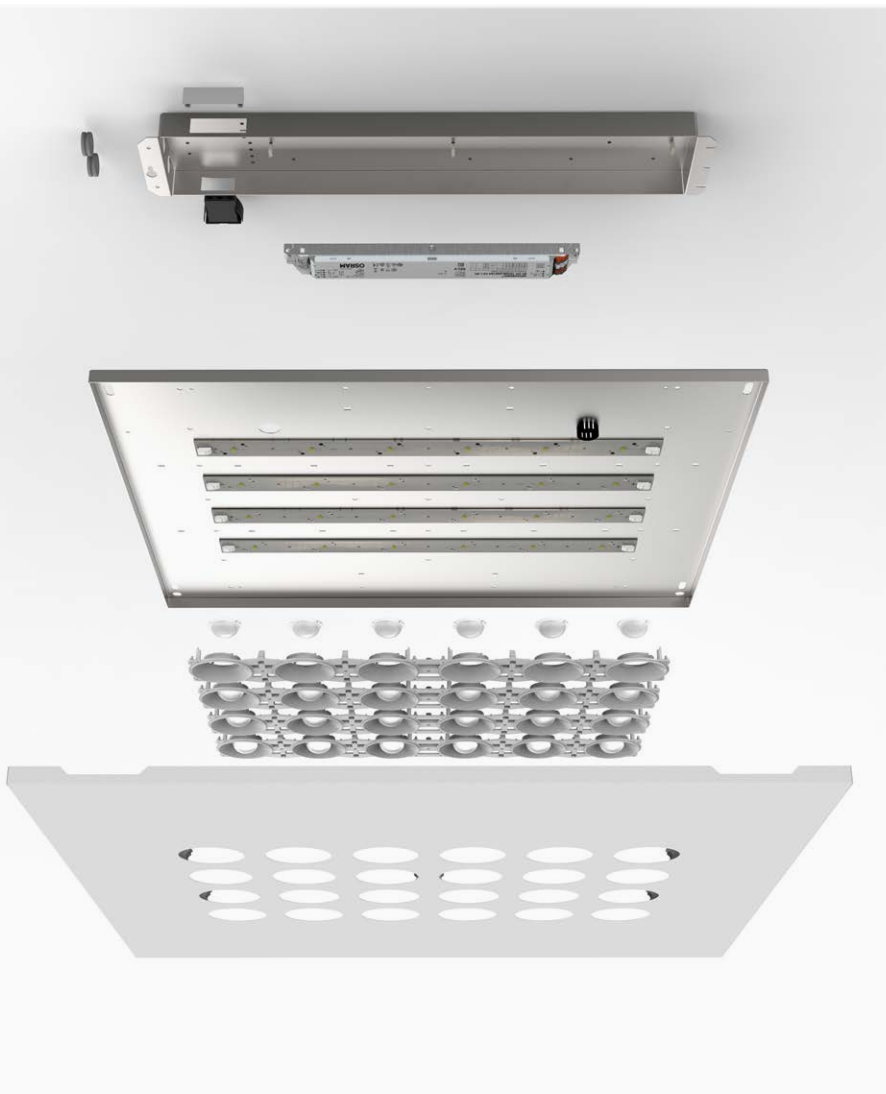


Låg höjd  
(50 mm)



# U7

CIRKULARITET



**OÄNDLIGT**

### Maximerad livslängd:

- högkvalitativa komponenter.
- U7 har fortfarande 99 % ljusflöde efter 50 000 brinntimmar (L99B50 vid 50 000 h).
- Drivdonet har lång livslängd: 100 000 timmar (Tc max. 65 °C).
- 5 års garanti, drivdonet inkluderat.



**ENKELT**

### Enkel att underhålla och demontera:

- Drivdonet är skruvat, inte nitat och kan enkelt bytas ut.
- U7 monteras endast med skruvar (inget lim eller svetsning).

### Konstruerad för framtida renovering och nyttillverkning.



**UTAN SLÖSERI**

### Utmärkt återvinningsbarhet:

- 72 % stål (delarna tillverkade i Belgien)
- 17 % elektronik
- 8 % plast (tillverkad i Europa)
- 3 % färg

### Framtagen och tillverkad i Belgien.

# TOMORROW'S LIGHT

OÄNDLIG. ENKELT. UTAN SLOSERI.



Som en aktiv medlem av The Shift har ETAP åtagit sig att uppnå en **koldioxidminskning på 55 % fram till 2025**.

I enlighet med det **vetenskapligt baserade måliniatiivet** är vårt mål satt med målet att begränsa och så småningom bromsa den globala temperaturökningen och bidra till en **koldioxidfri ekonomi**.

Och som trendsättare när det gäller att erbjuda **Circular LaaS** förbinder vi oss att utveckla långvariga produkter med minimal användning av jungfruliga naturresurser som är **lätta att underhålla och renovera**.



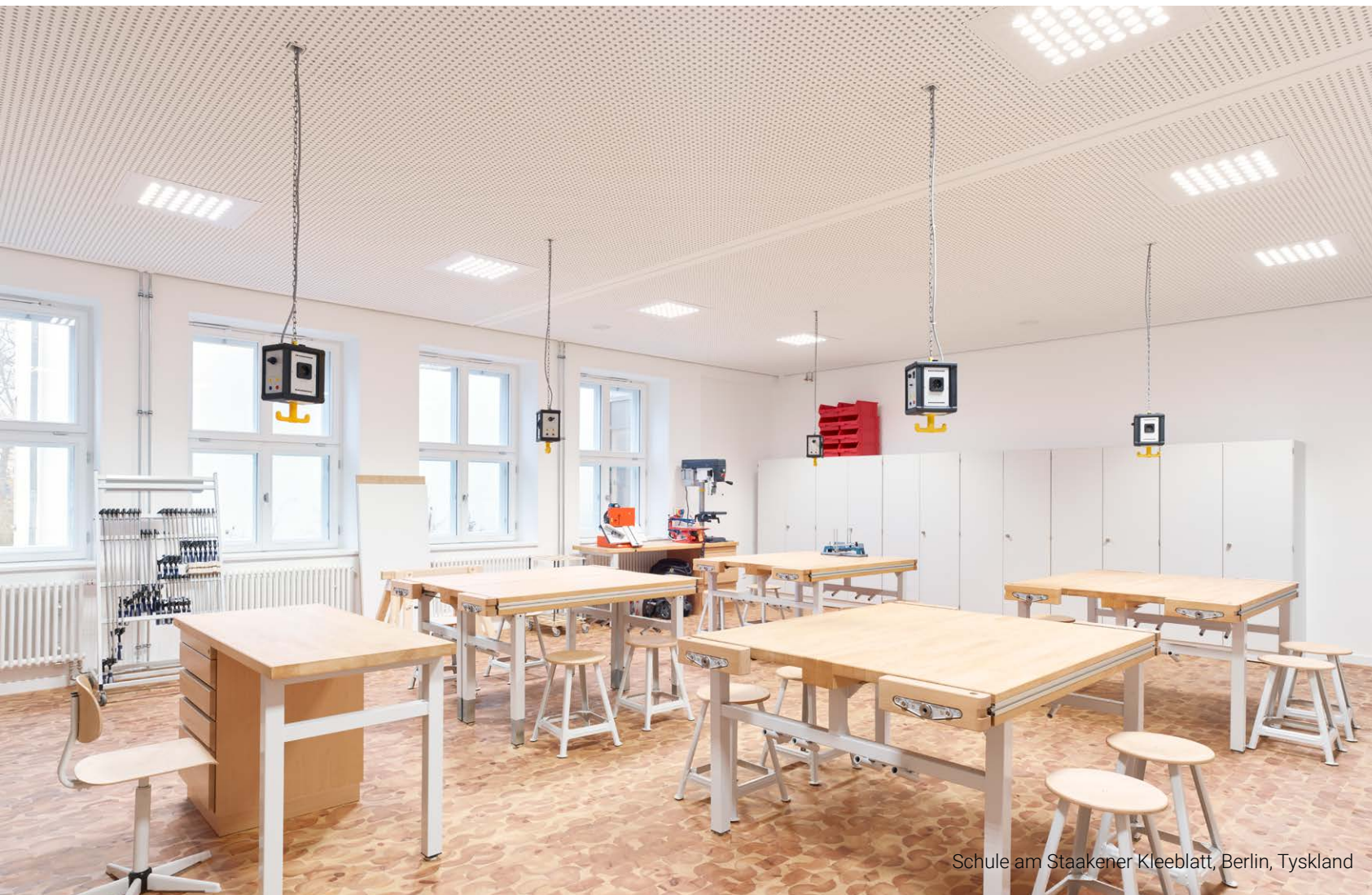
[Ta del av morgondagens ljus](#)





# U7

## INFÄLLD BELYSNING I EN UNIK DESIGN



Schule am Staakener Kleeblatt, Berlin, Tyskland

### KONTAKT

✉ [info.se@etaplighting.com](mailto:info.se@etaplighting.com)

☎ +46 (0)303 91155

🌐 [www.etaplighting.com](http://www.etaplighting.com)

### ÄR DU INTRESSERAD?

Håll dig uppdaterad om ljus teknik och ljusutveckling genom att prenumerera på vårt nyhetsbrev.

**JA, REGISTRERA MIG**

Uppgifterna i denna publikation är dock inte bindande och kan ändras på grund av teknisk utveckling. ETAP Lighting International är inte ansvarskyldigt för skada, av vilket slag det vara må, till följd av användningen av detta dokument.