

Excellum2

A gestão da iluminação sem esforço



Excellum2: A gestão da iluminação sem esforço



O sistema de regulação de iluminação Excellum2 faz com que a sua instalação tenha o desempenho ideal. Pode controlar luminárias de forma individual ou em grupo, por zonas. O sistema liga/desliga e regula a iluminação em função de definições pré-configuradas.

SISTEMA PERSONALIZADO

Toda a inteligência do Excellum2 está alojada num discreto e elegante controlador de pequenas dimensões. Fornecemos sempre o Excellum2 pronto a usar no seu edifício. Este pode escolher as funcionalidades que precisa e nós fornecemos o software necessário. Isto torna o Excellum2 adequado para todos os tipos de projetos, desde espaços de média dimensão a grandes edifícios com vários andares.

VANTAGENS

O Excellum2 confere um valor significativo à sua instalação de iluminação e ao seu edifício, pois baseia-se em três princípios:

- Facilidade de utilização e gestão
- Máxima poupança de energia: A iluminação só se acende quando for necessário e atenua-se sempre que possível.
- Máxima flexibilidade: pode sempre ajustar a luz às suas preferências



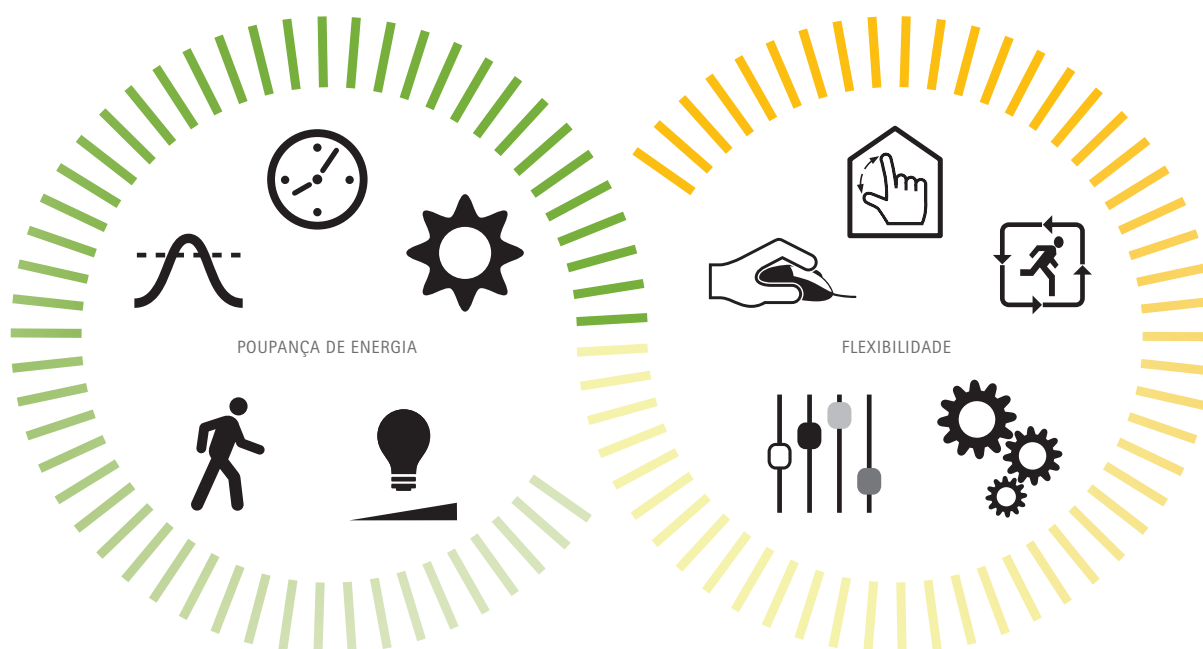
O Excellum2 torna a gestão da iluminação fácil e intuitiva, tanto para os gestores como para os utilizadores.

FACILIDADE DE UTILIZAÇÃO E GESTÃO

O sistema é intuitivo para os gestores de instalações: o cliente determina as diferentes iluminâncias dos diversos espaços em conjunto com o consultor ETAP; determina ainda diferentes cenários, definições de tempo, etc. É fácil gerir todas as definições num PC, numa rede interna ou na Internet. Por isso, não precisa de estar presente no edifício para gerir a sua instalação de iluminação. A interface baseia-se nas plantas dos edifícios, pelo que pode rapidamente verificar o estado das luminárias e de outros componentes de várias zonas. Não precisa de ser um especialista em

informática para ajustar as definições. Por exemplo, pode atribuir sensores a uma zona com. Os ajustes ao controlo do calendário são tão difíceis como gerir um calendário no Outlook.

Uma interface simples com um número limitado de funcionalidades fará as delícias dos utilizadores. Estes podem definir o nível de iluminação desejado num ecrã de toque ou chamar cenários pré-configurados, o que pode ser feito através de PC, tablet ou smart-phone.



POUPANÇA DE ENERGIA

A iluminação mais eficiente em termos energéticos é a iluminação que está desligada. O Excellum2 só acende a iluminação onde e quando for necessário, e atenua ou desliga-a sempre que possível. Para tal, o sistema utiliza cinco estratégias: regulação em função da luz natural, deteção de presença, regulação inteligente do tempo, adaptação à função e limitação da carga de pico. Graças a uma conjugação inteligente destas estratégias, pode poupar até 75% de energia. Na verdade, o Excellum2 mantém-no sempre a par das poupanças reais: um medidor de energia no controlador mede o consumo real.

FLEXIBILIDADE

O Excellum2 ajusta a iluminação com base nas suas preferências e necessidades, fornecendo-lhe a iluminação certa, à hora certa e no local certo. Sempre que essas preferências mudarem, a iluminação pode ser ajustada sem necessidade de grandes alterações estruturais. Estas estratégias tornam a sua instalação de iluminação flexível em termos de tempo e espaço: integração com outras tecnologias, evolução com o edifício, regulação pessoal e definição de cenários.

Estratégias para uma gestão inteligente da iluminação

Poupança de energia

Com uma conjugação de diversas estratégias, o Excellum2 poupa energia sempre e quando for possível. As poupanças podem atingir os 75%, dependendo do projeto.



4

O Excellum2 regula a luz artificial consoante a luz natural incidente.



REGULAÇÃO EM FUNÇÃO DA LUZ NATURAL

Os sensores da luz natural medem de forma constante a quantidade de luz na superfície de trabalho. À medida que entra mais luz natural, é precisa menos luz artificial para atingir a luminância desejada. Os sensores comunicam com o controlador, que regula as luminárias até ao nível correto. O Excellum2 permite a configuração precisa dos sensores, permitindo-lhe utilizar todas as opções. Por exemplo, as luminárias nas zonas com janelas são reguladas para menor intensidade, pois essas zonas recebem mais luz natural. Quando a luz natural aumenta, a regulação ocorre de forma gradual, sem incomodar os utilizadores.



Deteção de presença: a iluminação só se liga quando for detetado movimento.



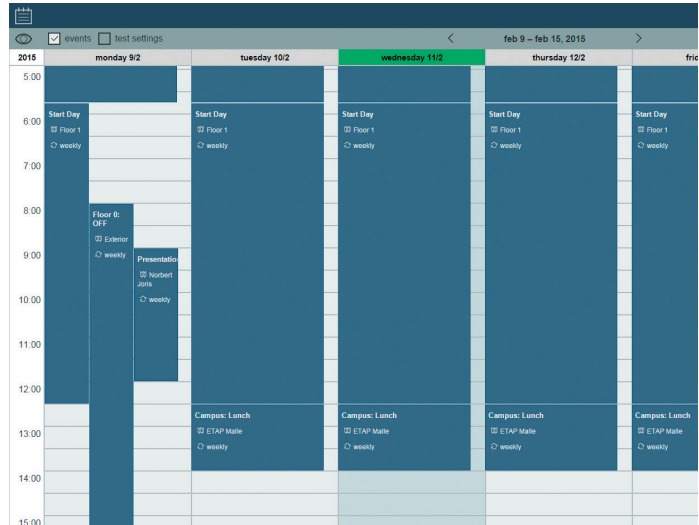
DETEÇÃO DE PRESENÇA

Os sensores de presença detetam os movimentos e comunicam-nos ao controlador, que liga a luminária ou o grupo de luminárias. Se não for detetado qualquer movimento, o Excellum2 desliga a iluminação. Para maior conforto ou segurança, pode também optar por regular a iluminação em vez de as desligar por completo. É também possível ligar a iluminação nas proximidades da pessoa que está presente e manter as luminárias reguladas num perímetro maior, de forma a impedir que alguém tenha de trabalhar a uma secretária iluminada num escritório cujas outras zonas estão completamente às escuras.



REGULAÇÃO INTELIGENTE DO TEMPO

Com a função de calendário do Excellum2, pode determinar os programas de iluminação de um edifício numa base diária e horária. Pode determinar quando deve a iluminação ser ligada/desligada ou regulada em zonas específicas. Feriados públicos, períodos de ausência ou dias com mais ou menos horas de trabalho: podem ser planeados com antecedência. Desta forma, não é preciso chamar a atenção de ninguém para apagar a iluminação à noite: O Excellum2 faz isso por si.



Com a função de calendário do Excellum2, pode criar programas de iluminação diários.



ADAPTAÇÃO À FUNÇÃO

As tarefas não precisam todas da mesma iluminação. Vai evitar o sobredimensionamento da sua instalação de iluminação ao reduzir automaticamente a iluminação nas tarefas que exijam menos luz do que no resto do edifício – por exemplo, salas de fotocópias ou arquivos. Pode determinar essas definições com o Excellum2 e reajustá-las numa fase posterior, caso um espaço específico seja utilizado para outra finalidade.



Pode evitar os desperdícios de energia fornecendo a iluminação correta para cada tarefa.



LIMITAÇÃO DAS CARGAS DE PICO

Muitas vezes, as empresas fornecedoras de eletricidade cobram multas quando um edifício ultrapassa o consumo máximo acordado. A gestão do edifício pode assim solicitar a limitação das cargas de pico, evitando assim consumos excessivos. O Excellum2 garante que apenas a iluminação necessária esteja ativa, de modo que a potência de pico também caia e os picos de excedência ocorram com menos frequência.



O Excellum2 ajuda-o a evitar o consumo máximo.

Estratégias para uma gestão inteligente da iluminação

Flexibilidade

O Excellum2 torna a sua instalação de iluminação flexível em termos de tempo e de espaço, garantindo que tem sempre a quantidade certa de luz, no local certo, na hora certa.



O Excellum2 pode comunicar com outros sistemas como, por exemplo, o ar condicionado e o aquecimento.



INTEGRAÇÃO COM OUTRAS TECNOLOGIAS

O Excellum2 comunica através de DALI, um protocolo padrão na indústria da iluminação. Esta situação permite uma vasta gama de opções: não fica dependente de um único fornecedor para escolher luminárias e componentes. Para além disso, o Excellum2 pode ser integrado num sistema de gestão de edifícios. Por um lado, é possível ter componentes do Excellum2 (como, por exemplo, sensores de movimento) a regular não só a iluminação, mas também o ar condicionado, a ventilação e o aquecimento. Por outro, pode ter outro sistema de gestão de edifícios a comunicar com a sua instalação de iluminação.



EVOLUÇÃO COM O EDIFÍCIO

Um edifício ou um local de trabalho não são dados estáticos. Um escritório de direção pode ser convertido em sala de arquivo. Um escritório open-space pode ser dividido em escritórios individuais ou vice-versa. Muitas vezes, terá de ajustar a iluminação a alterações deste tipo. Com o Excellum2, isso é possível sem necessidade de grandes alterações estruturais: não precisa de adicionar ou remover luminárias, não precisa de puxar cabos através de paredes divisórias. Ao atribuir luminárias ou sensores a outras zonas (através da função de arrastar e largar), pode ajustar as respetivas definições a novas circunstâncias.

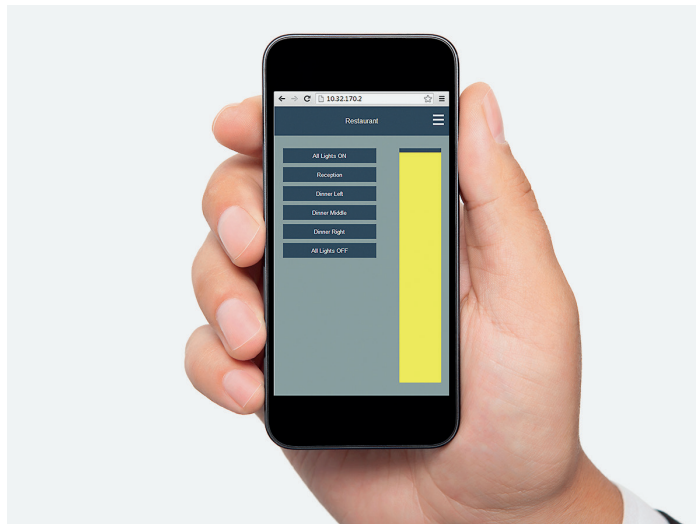


Com o Excellum2, pode ajustar a iluminação às alterações à finalidade dentro de um edifício.



REGULAÇÃO PESSOAL

Com o Excellum2, cada utilizador pode regular a iluminação da sua estação de trabalho às suas preferências. Através de uma interface simples e intuitiva, pode ligar e desligar a iluminação, regulá-la ou chamar cenários pré-configurados específicos. Esta regulação pessoal pode ser personalizada de acordo com necessidades individuais. Uma pessoa pode ser autorizada a regular uma única luminária, um grupo de luminárias ou um espaço inteiro, num PC, tablet ou smartphone. Esta regulação pessoal tem sempre precedência sobre outras definições pré-programadas, tais como a regulação por calendário.

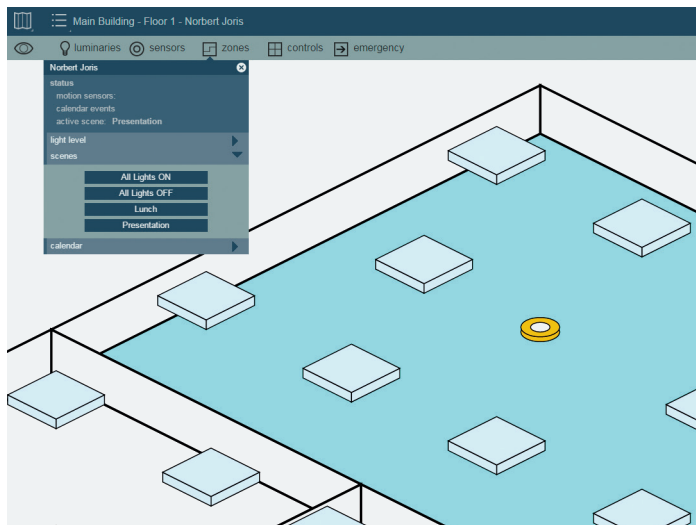


Todos podem ajustar a iluminação às respetivas preferências através de uma interface simples.



DEFINIÇÃO DE CENÁRIOS

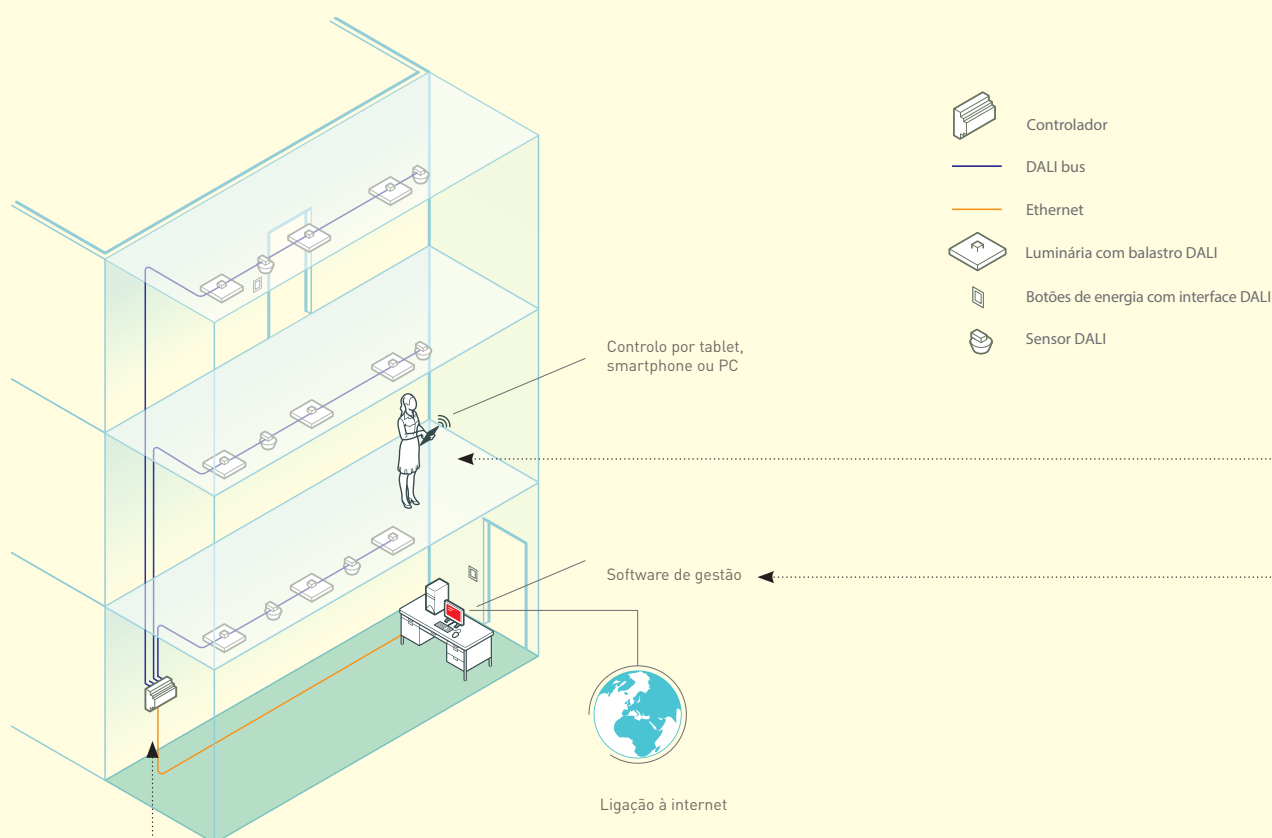
No Excellum2, pode definir diversos cenários para um mesmo espaço. Um auditório é um bom exemplo, pois apresentações, formações e ações de manutenção exigem diferentes tipos de iluminação. Só precisa de configurar estes vários tipos de iluminação uma vez em cenários. Posteriormente, estes cenários podem ser chamados uma e outra vez num PC, tablet, smartphone, ou através de interruptores ou botões fixos. Para além disso, é fácil atribuir um cenário a diversos espaços.



No Excellum2, pode definir diversos cenários para um mesmo espaço.

Estrutura do sistema

A ETAP manteve a estrutura do sistema Excellum2 o mais simples possível. As luminárias e os componentes comunicam através de um controlador. O controlo e gestão do sistema são feitos através de um interface intuitivo.



CONTROLADOR

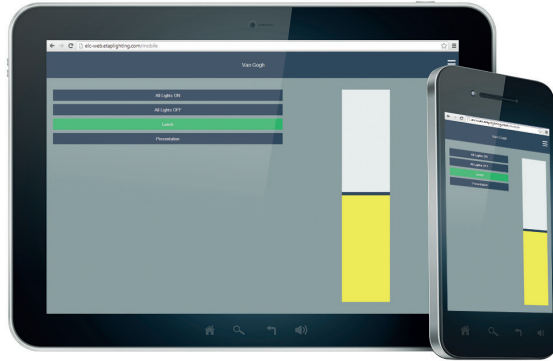


O controlador possui 4 linhas DALI, que podem controlar individualmente até 64 endereços. Pode-se interligar até cinco controladores.

O controlador é a unidade inteligente do Excellum2. O controlador possui 4 linhas DALI, que podem controlar individualmente até 64 endereços (luminárias, sensores ou outros componentes). Por conseguinte, cada controlador gere até 256 componentes. Pode-se interligar até cinco controladores, o que torna o Excellum2 adequado para edifícios de grandes dimensões com vários pisos. Para edifícios maiores, você pode conectar até 50 controladores através de um switch Ethernet a um servidor central (unidade principal).

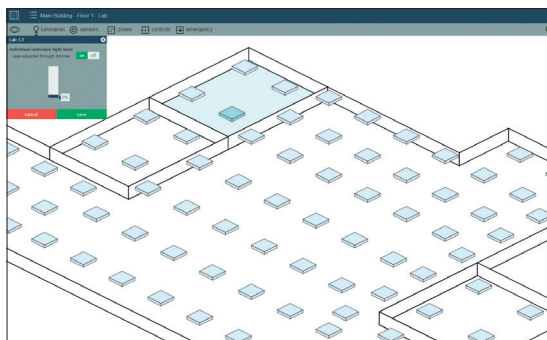
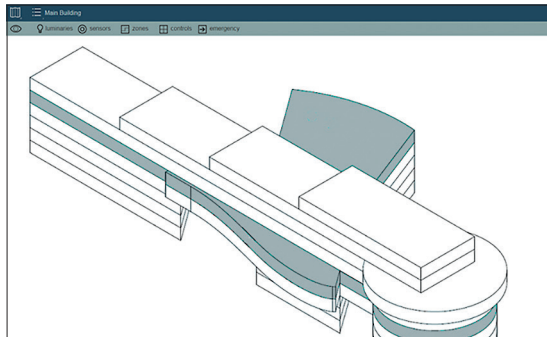
INTERFACE MÓVEL

O interface móvel intuitivo permite aos utilizadores regularem a iluminação de acordo com as respetivas necessidades e preferências. Pode ser a própria área de trabalho, mas também salas de conferências, áreas comuns, etc. Os utilizadores podem ligar e desligar a iluminação, regulá-la ou chamar cenários previamente configurados. Este interface está disponível para PC, Tablet e smartphones.



SOFTWARE DE GESTÃO

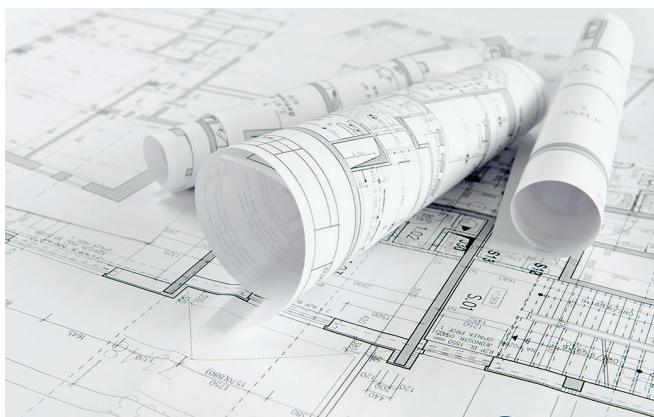
Para a gestão técnica o EXCELLUM 2 disponibiliza um interface gráfico 3D destinado a gestores de instalações, que tem por base as plantas dos edifícios. Pode navegar facilmente pelo edifício e pelos seus vários espaços a fim de configurar e regular o Excellum2 de acordo com as suas preferências. Pode endereçar luminárias e componentes individualmente ou em grupo, e atribuí-los a uma zona. Aqui, pode também configurar e ajustar o calendário, definir cenários, etc. O Excellum2 possui também várias funções de análise estatística, entre as quais a utilização de energia, o grau de ocupação do edifício, potenciais anomalias em lâmpadas, etc.



O interface gráfico 3D tem por base as plantas dos edifícios. É possível atribuir luminárias e componentes a uma zona utilizando a função de arrastar e largar.

Sistema à medida

O Excellum2 é um sistema feito à medida: o utilizador escolhe as funcionalidades que deseja para o edifício e só paga por isso. O consultor ETAP vai ajudá-lo desde a fase de planeamento, passando pela implementação até à gestão.



PLANEAMENTO

A escolha do sistema de gestão de iluminação começa pela análise cuidadosa das necessidades: o que pretende atingir com a regulação da iluminação? Partindo desta base, conduzimos um estudo de conceção, no qual estabelecemos as diversas estratégias para o edifício. Onde podem ser úteis os sensores de luz natural? Em que espaços gostaria de trabalhar com cenários predefinidos? Os seus funcionários devem dispor de regulação personalizada? O passo seguinte é um plano detalhado, incluindo uma lista de materiais, uma estimativa de custos e um resumo técnico do sistema.

10

EXECUÇÃO

É fácil implementar o Excellum2. Você também pode ligar para o departamento de serviços da ETAP para cuidar do comissionamento do seu sistema.



GESTÃO

Caso ainda tenha dúvidas durante a exploração da instalação, ou caso exista algum problema, pode entrar em contacto com a nossa linha de assistência durante o horário normal de escritório. Com acesso online ao sistema, poderemos prestar-lhe assistência de forma ainda mais eficiente. A ETAP pode também propor-lhe um contrato de serviço, no qual assumimos toda a gestão e manutenção do Excellum2 em seu nome. Contacte o seu consultor ETAP para obter mais informações.

Projetos de referência



Ribeira Grande

BIBLIOTECA RIBEIRA GRANDE

ÁREA DE SUPERFÍCIE: 2250 m²

300 luminárias

ESTRATÉGIAS: regulação em função da luz natural, detecção de presença, regulação inteligente de tempo, adaptação à função, evolução com o edifício, definição de cenários

AUCHAN COIMBRA

ÁREA DE SUPERFÍCIE: 2848 m²

424 luminárias

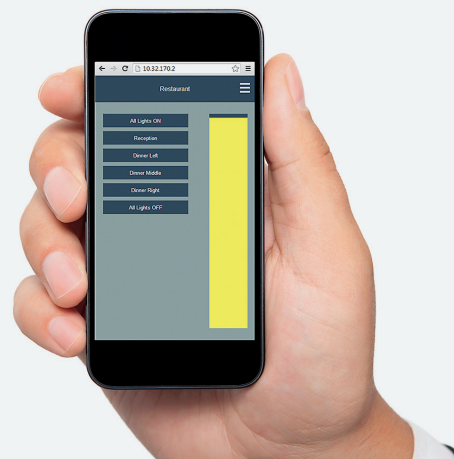
ESTRATÉGIAS: regulação em função da luz natural, regulação inteligente de tempo, regulação personalizada

STAPLES LAGOA

ÁREA DE SUPERFÍCIE: 1200 m²

208 luminárias

ESTRATÉGIAS: regulação em função da luz natural, regulação personalizada



Excellum2

- Sistema de gestão de iluminação à medida, para instalações de pequenas e grandes dimensões
- Fácil de gerir e intuitivo
- Assegura flexibilidade e conforto
- Poupa até 75% de energia

ETAP Lighting International NV, Sucursal em Portugal - Rua Manuel Martins da Hora, 13A - 1750-172 Lisboa - Portugal
Tel. +(0)351 211 384 252 - E-mail: info.pt@etaplighting.com

www.etaplighting.com