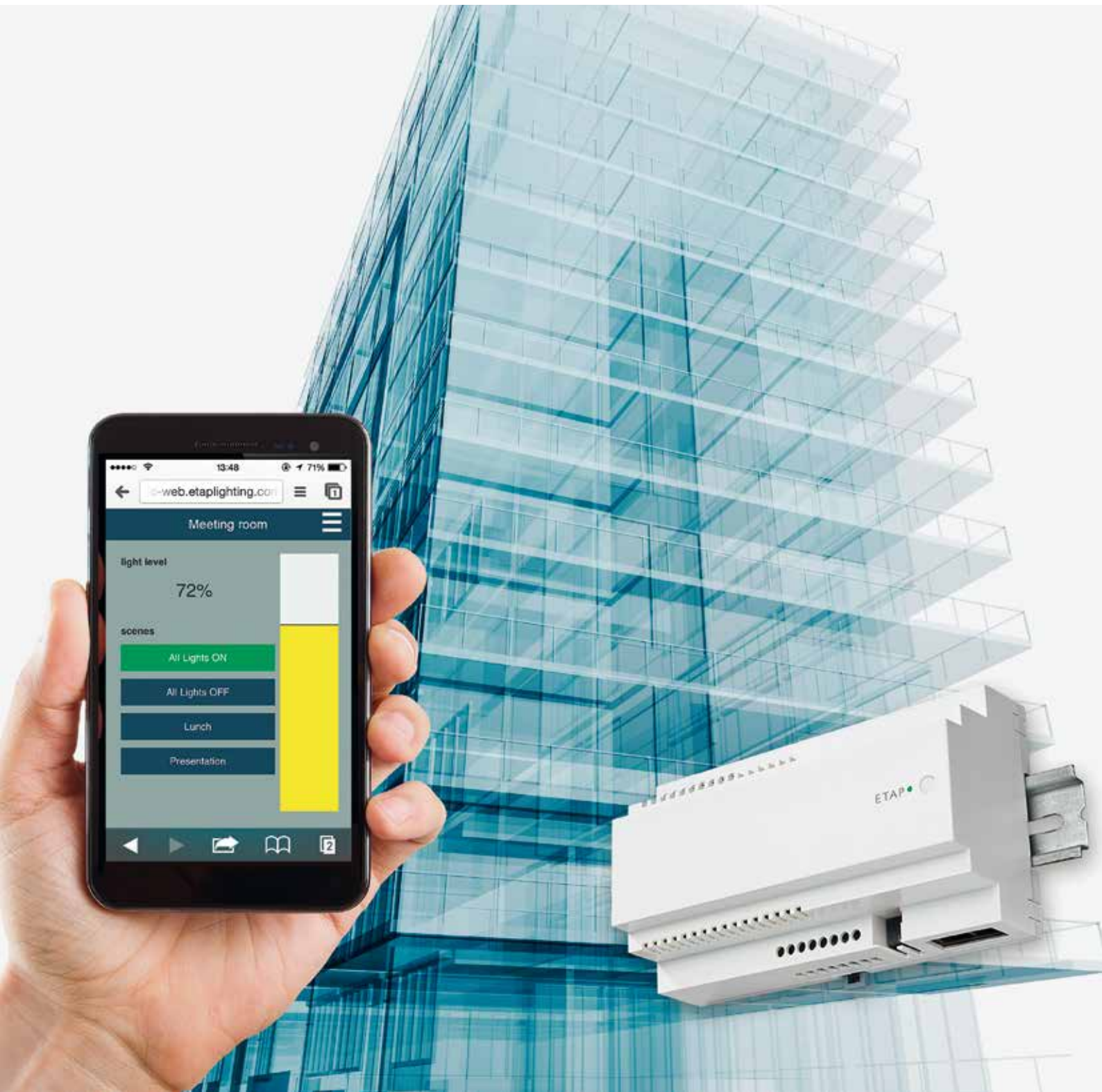


# Excellum2

La comodidad del control de iluminación



# Excellum2: La comodidad del control de iluminación



El sistema de control de iluminación Excellum2 maximiza el rendimiento de su instalación de iluminación. Permite efectuar un control por zonas de luminarias individuales o de grupos de luminarias. El sistema regula la iluminación y la enciende o apaga en función de unos ajustes preconfigurados.

## UN SISTEMA HECHO A MEDIDA

Toda la inteligencia de Excellum2 se aloja en un pequeño controlador discreto y elegante. Nos encargamos de preparar Excellum2 para que lo pueda utilizar directamente en su edificio. Usted elige qué funcionalidad desea y nosotros le suministramos el software necesario. Esto hace que Excellum2 resulte adecuado para todo tipo de proyectos, desde espacios de tamaño mediano hasta grandes edificios con varias plantas.

## VALORIZACIÓN

Excellum2 aporta un valor significativo a su instalación de iluminación y a su edificio, con arreglo a tres principios:

- Facilidad de uso y gestión
- Máximo ahorro de energía: las luminarias solo se encienden cuando es necesario y se atenúan en cuanto las condiciones lo permiten
- Máxima flexibilidad: la iluminación siempre se puede ajustar en función de sus preferencias



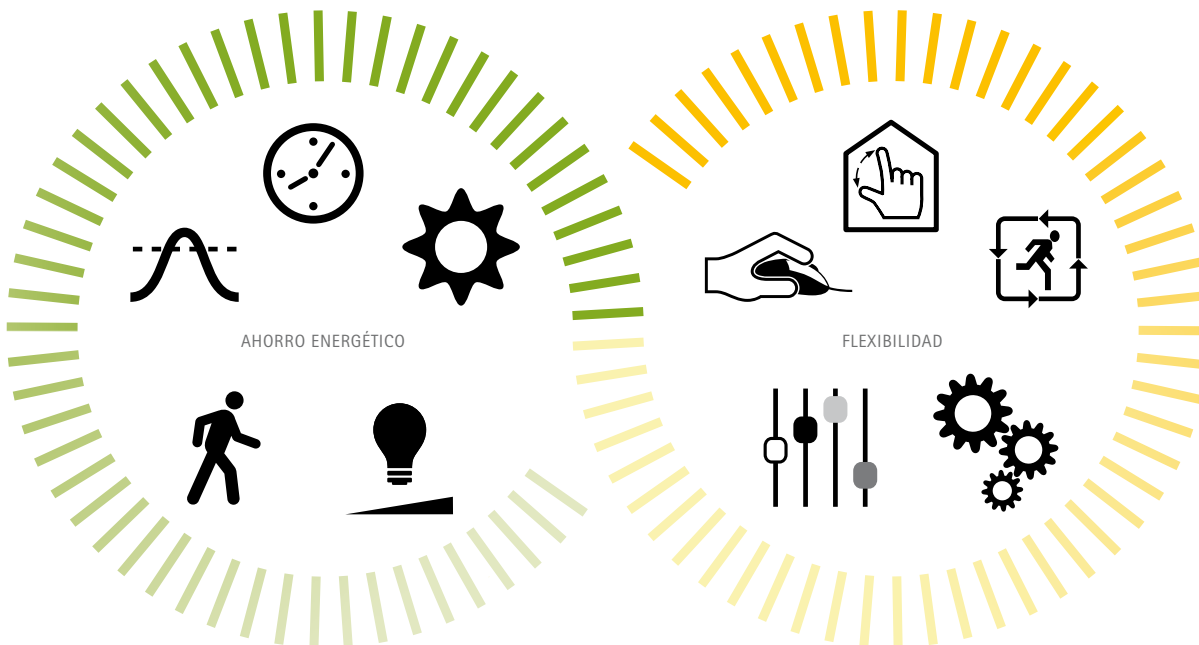
Con Excellum2, el control de la iluminación resulta fácil e intuitivo, tanto para los gestores como para los usuarios.

## FACILIDAD DE USO Y GESTIÓN

El sistema resulta muy cómodo para **los gestores de las instalaciones**: usted mismo puede definir la iluminación de los diferentes espacios con la ayuda de su asesor de ETAP, así como los distintos ambientes, ajustes de tiempo, etc. Es muy fácil gestionar todos los ajustes desde un PC, a través de una red interna o de Internet. Dicho de otro modo, no es necesario que esté presente en el edificio para gestionar su instalación de iluminación. La interfaz está basada en los planos del edificio, lo que le permite comprobar de un vistazo el estado de las luminarias y otros componentes en

las distintas zonas. No hace falta ser un informático experto para regular los ajustes. Por ejemplo, existe una función que sirve para asignar sensores a una determinada zona. Los ajustes en el control del calendario no son más complicados que los del calendario de Outlook.

A **los usuarios** les encantará la sencilla interfaz, de fácil manejo de sus funciones. Es posible regular el nivel de iluminación deseado en una pantalla táctil o recuperar ambientes preconfigurados. Y se puede hacer desde un PC, una tablet o un smartphone.



## AHORRO ENERGÉTICO

El alumbrado que menos energía consume... es el que está apagado. Por eso, Excellum2 solo enciende las luminarias en el lugar y en el momento necesario. La iluminación se atenúa o se apaga en cuanto es posible. Para ello, utiliza cinco estrategias: control de la iluminación en función de la luz natural, detección de movimiento, control inteligente del tiempo, ajuste en función de la tarea y limitación de la carga máxima. Gracias a una combinación inteligente de estas estrategias, se puede ahorrar hasta un 75% de energía. De hecho, Excellum2 le mantendrá en todo momento al corriente del ahorro efectivo, ya que el controlador incluye un contador de electricidad que mide el consumo real.

## FLEXIBILIDAD

Excellum2 ajusta la iluminación en función de sus preferencias y necesidades, proporcionándole la iluminación apropiada en el momento y lugar adecuados. Cuando las preferencias cambian, la iluminación se puede ajustar sin necesidad de grandes modificaciones. Estas estrategias hacen que su instalación de iluminación sea más flexible en términos de tiempo y espacio: integración con otras tecnologías, evolución con el edificio, control personalizado y configuración de escenarios.

# Estrategias para el control inteligente de la iluminación

## Ahorro de energía

Excellum2 utiliza una combinación de estrategias para ahorrar energía donde y cuando resulta posible. El ahorro puede ser de hasta un 75%, dependiendo del proyecto.



*Excellum2 regula la luz artificial en función de la luz natural incidente.*



### CONTROL DE LA ILUMINACIÓN EN FUNCIÓN DE LA LUZ NATURAL

Se utilizan detectores de luz natural para medir, de forma constante, la cantidad de luz que incide sobre la superficie de trabajo. Cuanta más luz natural hay, menos luz artificial se necesita para conseguir el nivel de iluminación deseado. Los sensores se comunican con el controlador, que regula las luminarias a la potencia oportuna. Excellum2 permite configurar los sensores con precisión, de forma que se puedan explotar al máximo todas las opciones. Por ejemplo, las luminarias cercanas a las ventanas se atenúan más, dado que las zonas que iluminan reciben más luz natural. Cuando la luz natural aumenta con rapidez, la regulación se produce de forma gradual, de forma que no resulte molesta a los usuarios.



*Detección de movimiento: las luces solo se encienden cuando se detecta movimiento.*



### DETECCIÓN DE MOVIMIENTO

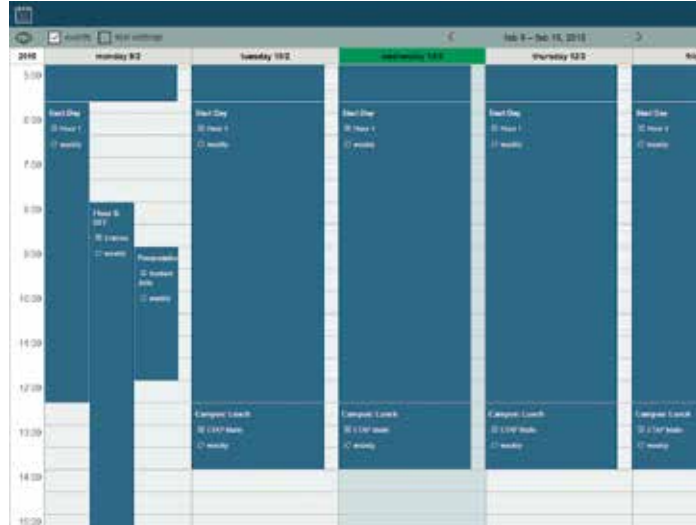
Los sensores de movimiento detectan la presencia del usuario y se comunican con el controlador que, a su vez, se encarga de encender luminarias individuales o grupos de luminarias. Si no se detecta movimiento, Excellum2 apaga las luces. Para mayor comodidad —o seguridad—, existe la opción de atenuar las luces en lugar de apagarlas por completo. También es posible encender la iluminación en las proximidades de una persona y atenuarla en un perímetro más amplio. Con esto se evita que haya una persona trabajando en una mesa iluminada y que el resto de la oficina esté completamente a oscuras.





## CONTROL INTELIGENTE DEL TIEMPO

Con la función de calendario de Excellum2, es posible definir un programa de iluminación para un edificio en función del día y la hora. De este modo, se determina cuándo se debe encender, apagar o atenuar la iluminación en espacios específicos. Festivos, vacaciones o días con horario laboral más largo o más corto... en todos estos casos, la iluminación se puede planificar por adelantado. Así, no hace falta que nadie se acuerde de apagar las luces por la tarde: Excellum2 lo hace por usted.



Con la función de calendario de Excellum2 se pueden crear programas de iluminación diferentes para cada día.



## AJUSTE DE LA ILUMINACIÓN EN FUNCIÓN DE LA TAREA

No todas las tareas requieren la misma iluminación. Si reduce automáticamente la iluminación de las tareas para las que se necesite menos luz, como las salas de fotocopiadoras o archivos, se evita el sobredimensionamiento de su instalación de iluminación. Estos ajustes se pueden hacer con Excellum2. Si es preciso, más adelante se pueden modificar. Si cambia el uso que se da a un espacio determinado, basta con cambiar los ajustes.



Evite el despilfarro de energía definiendo la iluminación adecuada para cada tarea.



## LIMITACIÓN DE CARGAS MÁXIMAS

Las empresas de suministro eléctrico suelen aplicar penalizaciones cuando en un edificio se supera un consumo máximo acordado. También puede ser que los gestores del edificio tengan interés en limitar las cargas máximas, para evitar las sobrecargas. Excellum2 garantiza que solo la iluminación que se necesita está activa, de modo que la potencia máxima también se reducirá y las sobrecargas se producirán con menos frecuencia.



Excellum2 ayuda a impedir el consumo máximo.

# Estrategias para el control inteligente de la iluminación

## Flexibilidad

Excellum2 hace que su instalación de iluminación sea más flexible en términos de tiempo y espacio, para que siempre tenga la luz apropiada en cada momento y lugar.



*Excellum2 se puede comunicar con otros sistemas, como los de aire acondicionado y calefacción.*



### INTEGRACIÓN CON OTRAS TECNOLOGÍAS

Excellum2 se comunica a través de DALI, un protocolo estándar en la industria de la iluminación. DALI ofrece una gran variedad de opciones, para que el usuario no esté limitado a un único proveedor de luminarias y componentes. Adicionalmente, Excellum2 puede integrarse en un sistema de gestión de edificios. Por una parte, eso permite utilizar ciertos componentes de Excellum2 (como los sensores de movimiento) no solo para controlar la iluminación, sino también el aire acondicionado, la ventilación y la calefacción. Por otra parte, otro sistema de gestión de edificios puede comunicarse con la instalación de iluminación.



## EVOLUCIÓN CON EL EDIFICIO

Un edificio o un espacio de trabajo no son cosas estáticas. El despacho de un directivo puede convertirse en un archivo. Una oficina diáfana puede dividirse en varios despachos, o viceversa. A menudo, la iluminación debe reajustarse para adaptarla a este tipo de cambios. Con Excellum2, esto es posible sin alteraciones estructurales importantes: no tendrá que añadir ni quitar luminarias, ni pasar cables a través de paredes o paneles divisorios. Basta con asignar las luminarias o sensores a otras zonas (con una función "arrastrar y soltar") para modificar los ajustes en función de las nuevas circunstancias.



Con Excellum2, la iluminación se puede ajustar para adaptarla a cambios en el uso de un edificio.



## CONTROL PERSONALIZADO

Con Excellum2 todo el mundo puede ajustar la iluminación en función de sus preferencias. Mediante una interfaz sencilla e intuitiva, los usuarios pueden encender o apagar las luces, regularlas o activar ambientes específicos preconfigurados. Este control personalizado se puede adaptar a necesidades individuales. Una persona puede estar autorizada para controlar una única luminaria, un grupo de luminarias o todo un espacio desde un PC, tablet o smartphone. El control personalizado prevalece siempre sobre otros ajustes preprogramados, como el control del calendario.

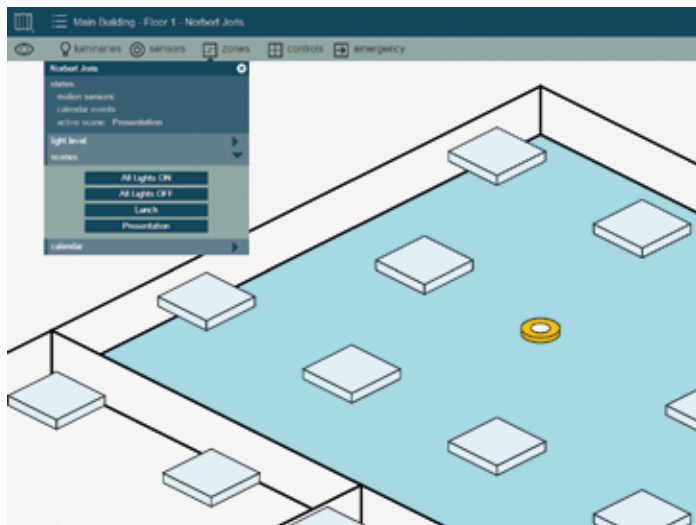


Cualquiera puede ajustar la iluminación en función de sus preferencias mediante una sencilla interfaz.



## CONFIGURACIÓN DE ESCENARIOS

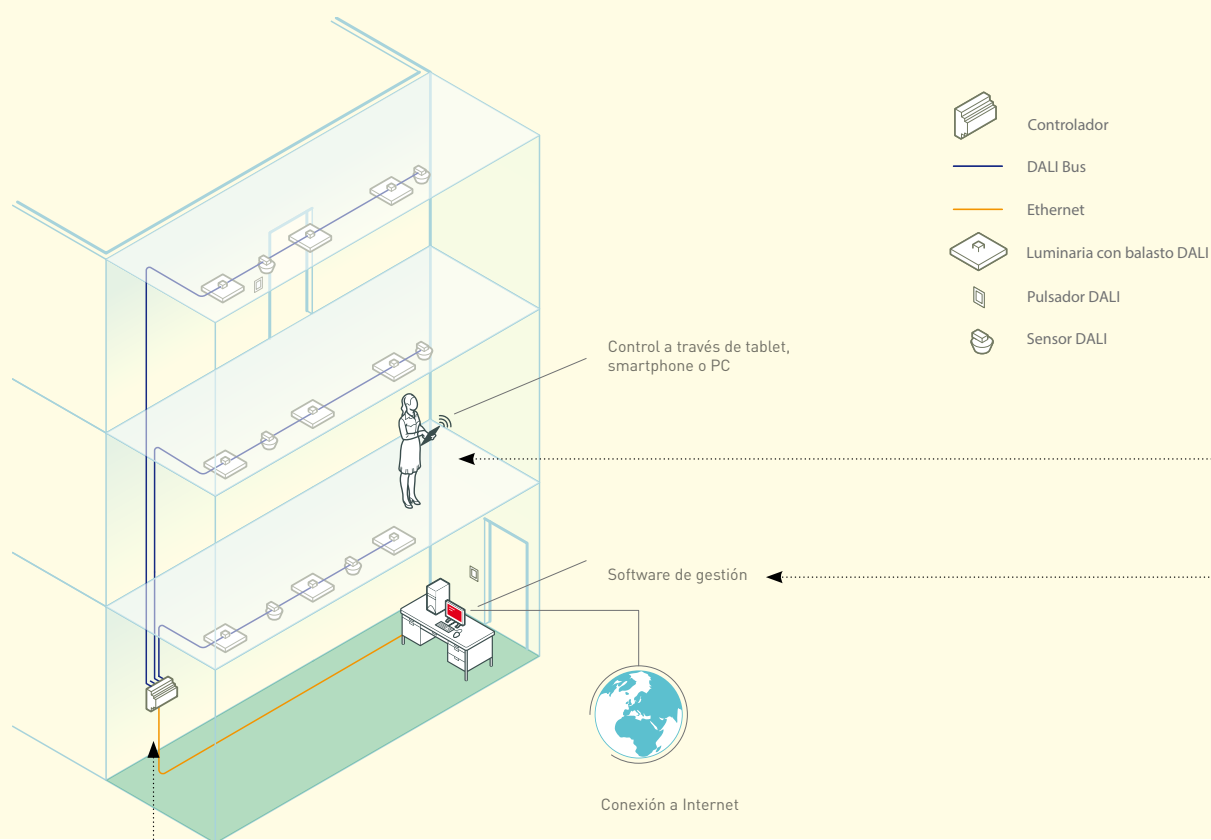
Con Excellum2 puede definir varios escenarios dentro de un mismo espacio. El ejemplo perfecto es un auditorio, en el que se requiere diferente iluminación para las presentaciones, la formación y las labores de mantenimiento. Lo único que hay que hacer es definir una sola vez las distintas iluminaciones, como "escenarios". Después, podrá activarlos cuantas veces desee a través de un PC, tablet, smartphone, o mediante interruptores o botones fijos. Además, podrá asignar fácilmente un escenario a diferentes espacios.



Con Excellum2 se pueden definir varios escenarios dentro de un mismo espacio.

# Estructura del sistema

ETAP ha simplificado al máximo la arquitectura del sistema Excellum2. Las luminarias y los componentes se comunican a través de un controlador. El control y la gestión del sistema se llevan a cabo a través de una interfaz intuitiva y fácil de usar.



## CONTROLADOR



El controlador tiene 4 líneas DALI, cada una de las cuales puede controlar hasta 64 direcciones. Existe la posibilidad de conectar entre sí hasta cinco controladores.

El controlador es la unidad central inteligente de Excellum2. Tiene 4 líneas DALI, cada una de las cuales puede controlar individualmente hasta 64 direcciones (luminarias, sensores u otros componentes). Por lo tanto, cada controlador gestiona hasta 256 componentes. Existe la posibilidad de conectar entre sí hasta cinco controladores, con lo que Excellum2 resulta adecuado para grandes edificios de varias plantas. Para edificios más grandes, puede conectar hasta 50 controladores a través de un Switch Ethernet a un servidor central (Unidad Principal).



## • INTERFAZ MÓVIL PARA USUARIOS

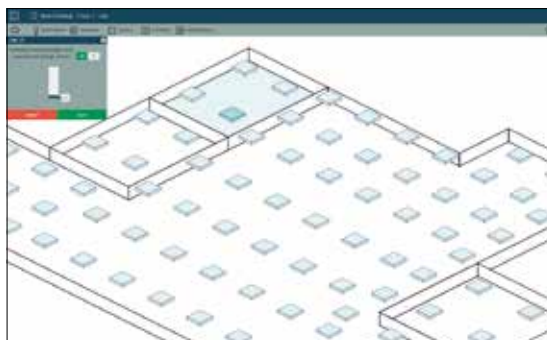
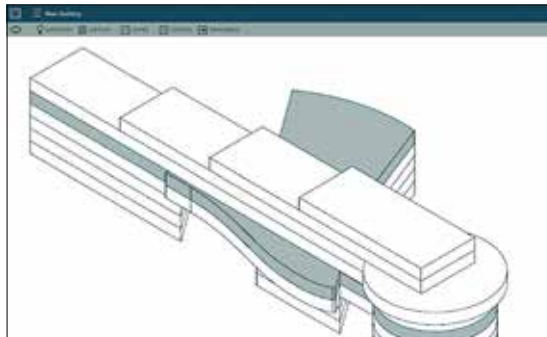
La intuitiva interfaz móvil permite a los usuarios ajustar la iluminación en función de sus necesidades y preferencias; por ejemplo, la de su lugar de trabajo, aunque también la de salas de reuniones, áreas comunes, etc. Los usuarios pueden encender o apagar las luces, regularlas o activar ambientes específicos pre-configurados, a través de un PC, tablet o smartphone.



## • SOFTWARE DE GESTIÓN

Los gestores de la instalación tienen a su disposición una interfaz gráfica en 3D basada en los planos del edificio. De este modo, pueden navegar fácilmente por el edificio y por sus distintos espacios para configurar y ajustar Excellum2 de acuerdo con sus preferencias. Se pueden seleccionar luminarias individuales y componentes, y asignarlos a una zona mediante una función arrastrar y soltar. También se puede configurar y ajustar el calendario, definir ambientes, etc.

Excellum2 también dispone de una amplia funcionalidad de preparación de informes; por ejemplo, sobre el consumo de energía, grado de ocupación del edificio, defectos potenciales en lámparas, etc.



*La interfaz gráfica en 3D está basada en los planos del edificio. Se pueden asignar luminarias y componentes a una zona mediante una función "arrastrar y soltar"*

# Sistema a medida

Excellum2 es un sistema a medida: usted decide qué funciones necesita para su edificio y paga solo por ellas. Su asesor de ETAP le ayudará desde la fase de planificación hasta la instalación y la gestión.



## PLANIFICACIÓN

La elección de un sistema de control de iluminación adecuado empieza con un análisis en profundidad de necesidades: ¿qué se quiere conseguir con el control de iluminación? Con esta base, llevamos a cabo un estudio de concepto, en el que establecemos las diversas estrategias para el edificio. ¿Dónde puede ser útil instalar detectores de luz natural? ¿En qué espacios le gustaría trabajar con escenarios? ¿Necesitan los empleados opciones de control personalizado? El siguiente paso es un plan detallado, que incluye una lista de materiales, un presupuesto económico y una descripción técnica general del sistema.

10

## EJECUCIÓN

La puesta en servicio de Excellum2 es sencilla. También puede llamar al departamento de servicio de ETAP para encargarse de la puesta en servicio de su sistema.



## GESTIÓN

Si tiene alguna pregunta después de la instalación o si se produce cualquier problema, puede ponerse en contacto con nuestro servicio de asistencia. Y, si tenemos acceso en línea al sistema, podremos ayudarle de forma todavía más eficaz. ETAP también puede ofrecerle un contrato de servicio, mediante el cual nos encargaremos de la gestión y el mantenimiento de Excellum2. Consulte con su asesor de ETAP para más información.

# Proyectos de referencia



Ribeira Grande

## BIBLIOTECA RIBEIRA GRANDE

SUPERFICIE: 2250 m<sup>2</sup>

300 luminarias

ESTRATEGIAS: control de la iluminación en función de la luz natural, detección de movimiento, control inteligente del tiempo, ajuste de la iluminación en función de la tarea, evolución con el edificio, configuración de escenarios

## AUCHAN COIMBRA

SUPERFICIE: 2.848 m<sup>2</sup>

424 luminarias

ESTRATEGIAS: control de la iluminación en función de la luz natural, control inteligente del tiempo, control personalizado

## STAPLES LAGOA

SUPERFICIE: 1.200 m<sup>2</sup>

208 luminarias

ESTRATEGIAS: control de la iluminación en función de la luz natural, control personalizado



## Excellum2

- Sistema de control de iluminación a medida, para instalaciones grandes y pequeñas
- Fácil de gestionar y de utilizar
- Garantiza flexibilidad y confort
- Reduce el consumo de energía hasta un 75%

ETAP Lighting International NV, Sucursal en España - C/Av. Sur del Aeropuerto de Barajas 24, 5ºD - Centro de Negocios Eisenhower - 28042 Madrid  
Tel.: +34 (0)91 402 29 17 - E-mail: [info.es@etaplighting.com](mailto:info.es@etaplighting.com)

[www.etaplighting.com](http://www.etaplighting.com)