



ETAP Easydim2 Composants



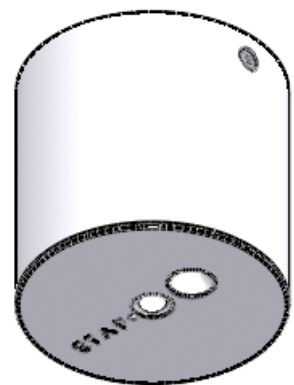
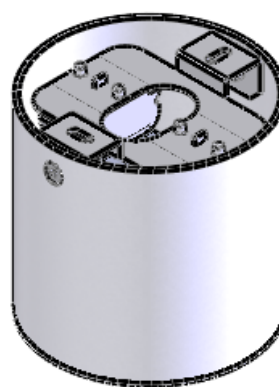
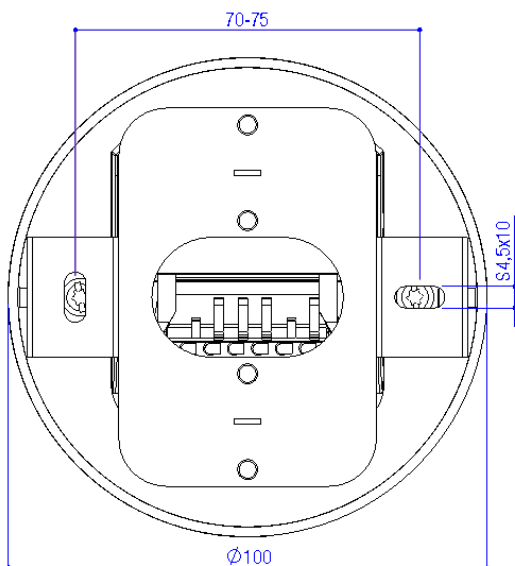
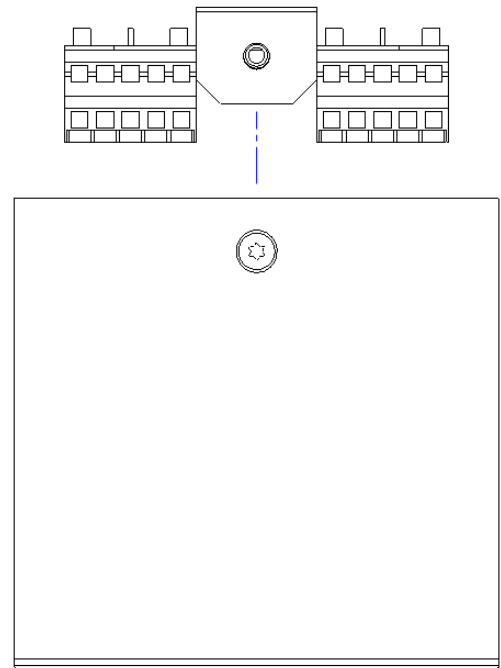
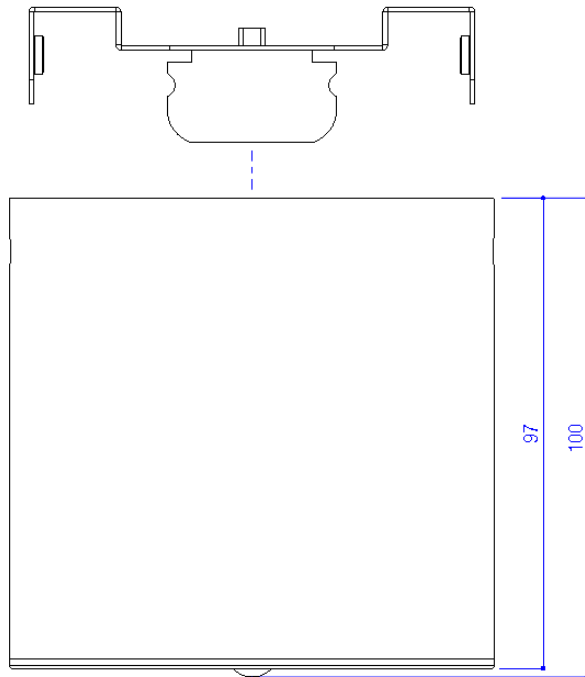
Instructions de montage et de câblage

FRANÇAIS

Contrôleur en saillie C1C30



Mécanique

Le contrôleur pour montage en saillie présente les dimensions suivantes:

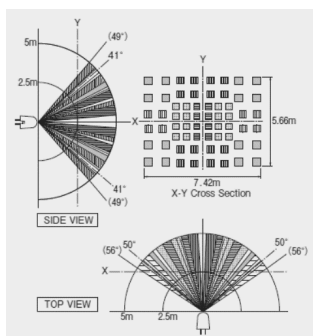


L'entrée de câble peut être réalisée depuis le dessus. Bien que suffisamment de connexions soient fournies pour un câblage de passage, l'utilisation d'un bloc de connexion séparé est recommandée en cas de câblage de passage (particulièrement si on utilise du 2,5 mm²) où lorsqu'une entrée latérale est la seule option. Dans ces cas, utilisez un bloc de connexion en saillie rigide ou un système de logement de câble pour le montage du C1C30-B.

Données techniques C1C30-B

Tension de fonctionnement	230 V AC 50 Hz
Isolation des fils	L'ensemble du câblage doit être isolé pour la tension du secteur, étant donné que DALI n'est PAS TBTS !
Alimentation en courant pour ligne DALI	Voir sur le site web, manuel d'installation section 'Limites du système'
Matériau de l'embase du contrôleur	ASA  dans un cylindre en aluminium à revêtement en poudre monté sur un étrier en fer galvanisé.
Schémas de câblage	Voir sur le site web, manuel d'installation section 'Applications'
Température de fonctionnement	De 0 °C à +50 °C (Pour une détection de mouvement PIR fiable, la différence de température entre objets en mouvement et l'arrière-plan doit être d'au moins 5 °C)
Diamètre de fil et terminaison	Les connecteurs acceptent les types de fils suivants : Fil électrique rigide : 0,5 ... 2,5 mm ² Fil électrique à brins fins : 0,5 ... 2,5 mm ² Fil électrique à brins rigides : 1,5 ... 2,5 mm ²  Pour Easydim2, l'utilisation de 1,5 mm ² est recommandée Matériau de l'embase du connecteur: PC blanc, Inserts: acier inoxydable et cuivre étamé
Fonctionnement par défaut	Au démarrage, le mode de fonctionnement doit être réglé par l'appli.
Dimensions (P x H)	Diam. 100x100 mm Voir l'esquisse ci-dessus pour les détails.

La zone de détection de mouvement est rectangulaire, la vue la plus large étant alignée avec les ressorts, l'axe parallèlement au logo ETAP et aux ouvertures du capteur. Le capteur devrait être monté dans une zone recevant beaucoup de lumière du jour (si présente) et, étant donné qu'il constitue le point de connexion Bluetooth, également à proximité de la zone où une personne aura le plus de probabilité de se trouver afin de contrôler les luminaires via l'appli sur smartphone.



La zone de détection de mouvement pour les petits mouvements, à une hauteur de montage de 2,8 m, est d'environ 4x6 m, pour les grands mouvements, d'environ 6x8 m. La hauteur max. pour la détection de petits mouvements est de 3,5 m.

Pour les capteurs d'extension et les accessoires liés, consultez www.etaplighting.com



La conformité avec les directives européennes applicables est confirmée par le marquage CE. Spécifications sous réserve de modification sans préavis

ETAP SA – Antwerpsesteenweg 130 - 2390 Malle - Belgique

Tél. +32 (0)3 310 02 11 – info.be@etaplighting.com

ETAP SA – Avenue Abel Bardin et Charles Benoit – Z.I. de Rouvroy -02100 Saint-Quentin-France

Tél. +33(0)3 23 67 80 00 – info.fr@etaplighting.com

www.etaplighting.com