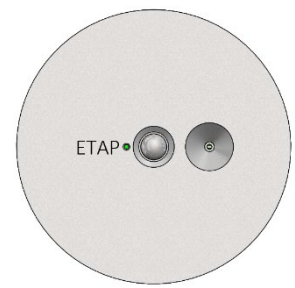




# ETAP Easydim2 Componentes



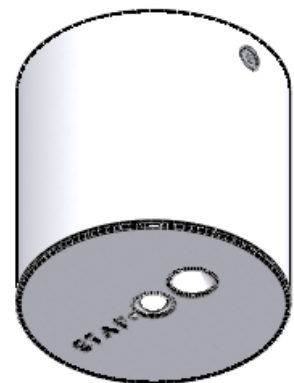
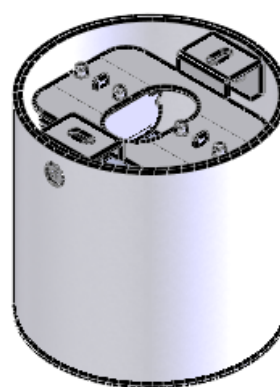
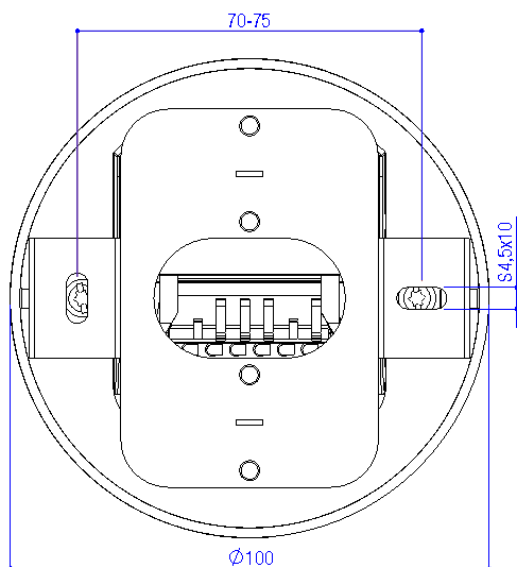
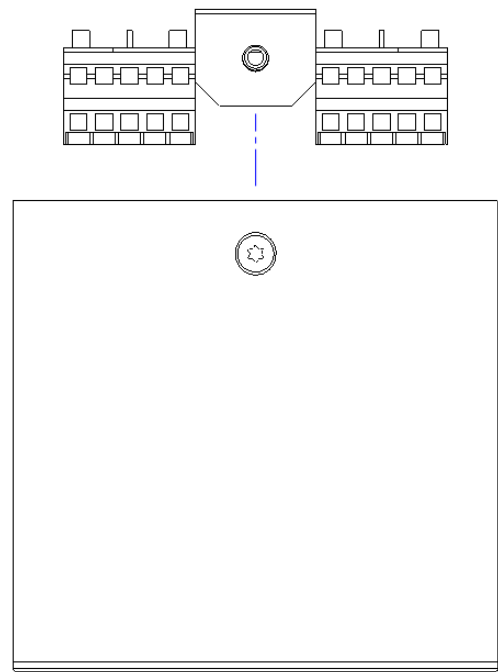
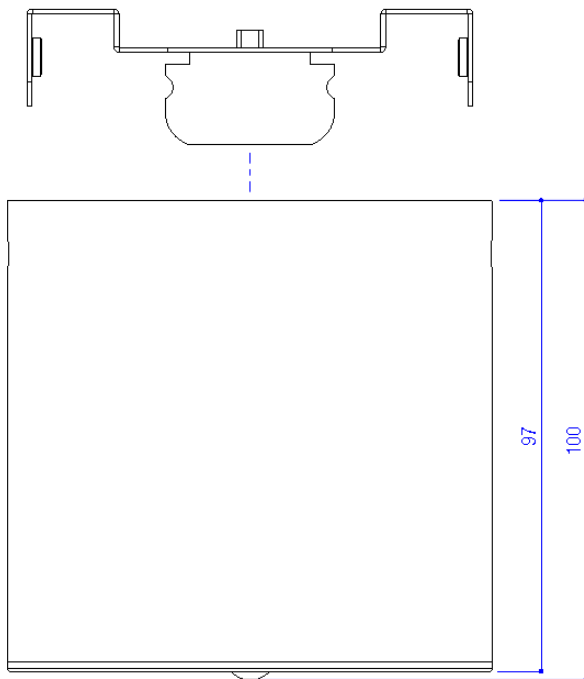
ESPAÑOL

## Instrucciones de montaje y cableado

### Controlador adosado C1C30



#### Mecánico

El controlador para montaje adosado tiene las dimensiones siguientes:

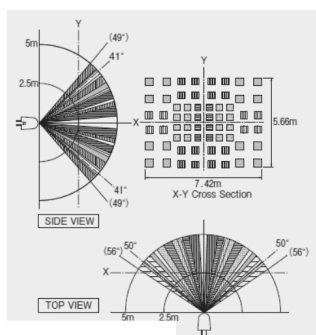


El cable puede entrar por la parte superior. Aunque dispone de conexiones suficientes, se recomienda utilizar una caja de conexión en caso de cableado pasante (en especial si se utiliza cable de 2,5 mm<sup>2</sup>) o si la única opción es la entrada lateral. En estos casos, debe utilizarse una caja de conexión rígida de montaje adosado o un sistema de cable principal para montar el C1C30-B.

## Datos técnicos C1C30-B

Tensión de funcionamiento	230 V CA 50 Hz
Aislamiento de los cables	Todo el cableado debe estar aislado de la tensión de red, porque DALI no es SELV (muy baja tensión de seguridad)
Corriente de alimentación a la línea DALI	Consulte el <a href="#">manual</a> en la sección del sitio web 'Límites del sistema'
Material carcasa del controlador	ASA  en un cilindro de aluminio con recubrimiento de polvo montado en un soporte de hierro zincado.
Diagramas de cableado	Consulte el <a href="#">manual</a> en la sección del sitio web 'Aplicaciones'
Temperatura de trabajo	0 °C ... +50 °C (para una detección de movimiento PIR fiable, la diferencia de temperatura entre los usuarios y el entorno debe ser de al menos 5 °C)
Diámetro de cable y terminación	<p>Los conectores aceptan los siguientes tipos de cables:</p> <p>Conductor de un solo alambre: 0,5 ... 2,5 mm<sup>2</sup>            Conductor de cables finos trenzados: 0,5 ... 2,5 mm<sup>2</sup>            Conductor rígido trenzado: 1,5 ... 2,5 mm<sup>2</sup></p> <p> 9 ± 1 mm</p> <p>Con Easydim2, se aconseja utilizar cable de 1,5 mm<sup>2</sup> de sección            Material carcasa del conector: PC blanco,            Piezas de inserción: Acero inoxidable y cobre estañado</p>
Funcionamiento predeterminado	El modo de operación debe definirse desde la aplicación, en el momento de la puesta en servicio.
Dimensiones (diámetro x altura)	∅ 100x100 mm Ver diagrama de dimensiones en la página anterior para más información.

El área de detección de movimiento es rectangular. Es mayor en la línea que forman los muelles (o en el eje que forma el logo de ETAP y los orificios de los sensores). El sensor debe montarse en un área con luz natural abundante (si es posible). Además, como tiene un punto de conexión por Bluetooth, también debe montarse cerca de la zona en la que es más probable que se encuentre el usuario cuando controle la iluminación desde la aplicación móvil.



Con una altura de montaje de 2,8 metros, el área de detección de movimiento es de aprox. 4x6 m para pequeños movimientos, y de 6x8 m para grandes movimientos. La altura máxima para detección de pequeños movimientos es de 3,5 m.

Si necesita sensores de expansión u otros accesorios relacionados, consulte [www.etaplighting.com](http://www.etaplighting.com).



El símbolo CE confirma la conformidad con las directivas europeas aplicables. Las especificaciones pueden ser modificadas sin previo aviso.

ETAP Iluminación – Avenida Sur del Aeropuerto de Barajas 24 – 5° D – Centro de negocios  
 Eisenhower – 28042 Madrid - Tel. +34 (0)91 402 29 17/+34 (0)91 401 45 00 –  
[info.es@etaplighting.com](mailto:info.es@etaplighting.com) - [www.etaplighting.com](http://www.etaplighting.com)