

Excellum2

Die Einfachheit der Lichtregelung



Excellum2: Die Einfachheit der Lichtregelung



Das Lichtregelsystem Excellum2 sorgt für maximale Effizienz Ihrer Beleuchtungsanlage. Sie können Leuchten und andere Komponenten einzeln ansteuern oder in Zonen gruppieren. Das System dimmt oder schaltet die Beleuchtung nach vorkonfigurierten Einstellungen.

INDIVIDUELL ANGEPASSTES SYSTEM

Die gesamte Intelligenz von Excellum2 ist in einer unauffälligen, stilvollen kleinen Steuerung untergebracht. Wir machen Excellum2 immer für Ihr Gebäude einsatzbereit. Sie entscheiden, welche Funktionen Sie benötigen, und wir liefern die entsprechende Software. Damit lässt sich Excellum2 für unterschiedliche Projekte einsetzen, von mittelgroßen Räumen bis zu großen Gebäuden mit mehreren Etagen.

MEHRWERT

Excellum2 bietet beträchtlichen Mehrwert für Ihre Beleuchtungsanlage und Ihr Gebäude, da es auf drei Prinzipien basiert:

- Einfache Nutzung und Verwaltung
- Maximale Energieeinsparung: Das Licht schaltet sich nur bei Bedarf ein, und wird gedimmt, sobald es möglich ist.
- Maximale Flexibilität: Sie können das Licht exakt an Ihre Bedürfnisse und die Situation im Gebäude anpassen.

2



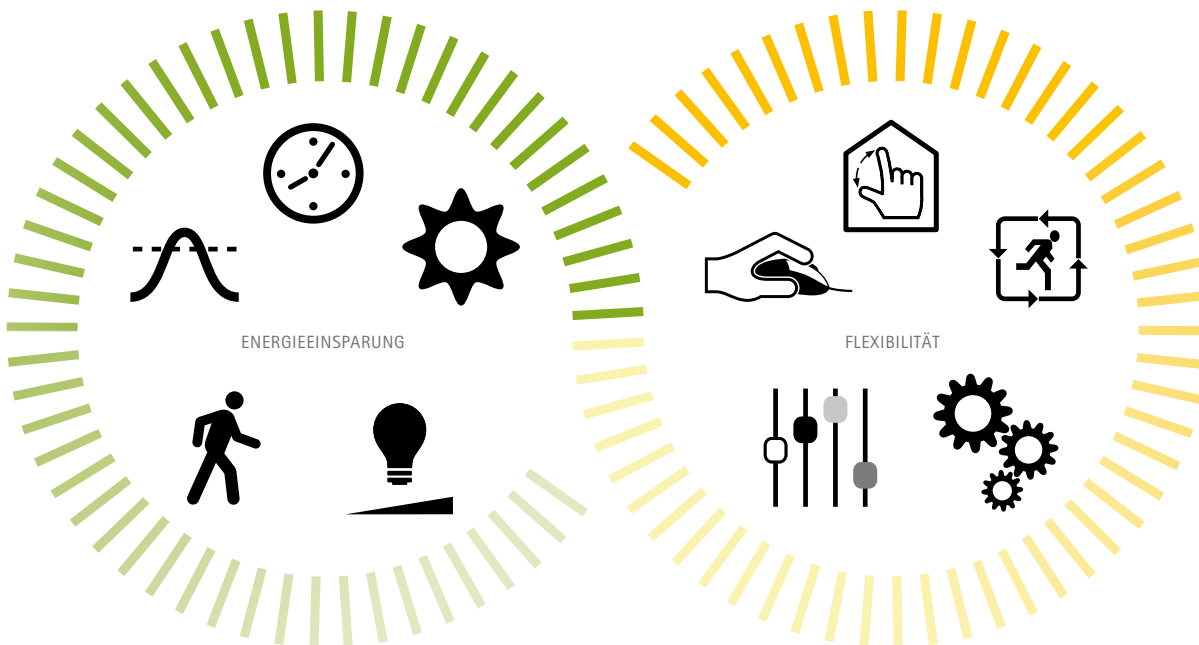
Excellum2 macht die Lichtsteuerung einfach und intuitiv, für Verwalter wie für Benutzer.

EINFACHE NUTZUNG UND VERWALTUNG

Als Gebäudeverwalter legen Sie die Beleuchtungsstärken in den verschiedenen Räumen, die unterschiedlichen Szenarien, die Zeiteinstellungen, usw. fest. Diese Einstellungen können Sie leicht selbst auf einem PC, in einem internen Netzwerk, oder über das Internet verwalten und anpassen. Sie müssen noch nicht einmal im Gebäude anwesend sein, um Ihre Beleuchtungsanlage zu verwalten. Die intuitive Benutzeroberfläche wird auf Grundlage der Gebäudepläne erstellt, so dass Sie auf einen Blick den Status der Beleuchtung in Ihrem Gebäude überprüfen können. Um die Einstellungen

anzupassen, müssen Sie kein Computerexperte sein. Sie können zum Beispiel Sensoren einer Zone zuweisen und die Kalendereinstellung ist nicht schwerer als die Verwaltung eines Outlook-Kalenders.

Den Benutzern steht eine einfache Benutzeroberfläche mit einer begrenzten Anzahl von Funktionen zur Verfügung. Sie können die gewünschte Beleuchtungsstärke einstellen, oder vorkonfigurierte Szenarien über PC, Tablet oder Smartphone aufrufen.



ENERGIEEINSPARUNG

Die energieeffizienteste Beleuchtung ist eine ausgeschaltete Beleuchtung. Excellum2 schaltet das Licht nur bei Bedarf ein und dimmt das Licht oder schaltet es aus, sobald dies möglich ist. Dazu verwendet das System fünf Strategien: tageslichtabhängige Regelung, Anwesenheitserkennung, intelligente Zeitsteuerung, Anpassung an die Tätigkeit und Begrenzung der Spitzenlast. Mit einer intelligenten Kombination dieser Strategien können Sie bis zu 75 % Energie einsparen. Excellum2 hält Sie jederzeit über die aktuellen Einsparungen auf dem Laufenden: Ein Stromzähler in der Steuerung misst den tatsächlichen Verbrauch.

FLEXIBILITÄT

Excellum2 regelt die Beleuchtung nach Ihren Bedürfnissen und Anforderungen und sorgt so für die richtige Beleuchtung zur richtigen Zeit am richtigen Ort. Sollten sich diese Anforderungen ändern, kann die Beleuchtung ohne größere bauliche Veränderungen angepasst werden. Die folgenden Strategien machen Ihre Beleuchtungsanlage zeitlich und räumlich flexibel: Integration mit anderen Technologien, Weiterentwicklung mit dem Gebäude, individuelle Lichtregelung und Szenarioeinstellungen

Strategien zur intelligenten Lichtsteuerung

Energieeinsparung

Excellum2 spart mit einer Kombination aus verschiedenen Strategien Energie, wann und wo immer möglich. Je nach Projekt können sich die Einsparungen auf bis zu 75 % belaufen.



Excellum2 dimmt das Kunstlicht in Abhängigkeit vom einfallenden Tageslicht.



TAGESLICHTABHÄNGIGE REGELUNG

Tageslichtsensoren messen kontinuierlich die Lichtmenge auf der Arbeitsfläche. Wenn mehr Tageslicht einfällt, wird weniger Kunstlicht benötigt, um die gewünschte Beleuchtungsstärke zu erreichen. Die Sensoren kommunizieren mit dem Controller, der die Leuchten auf das richtige Niveau dimmt. Excellum2 ermöglicht Ihnen eine genaue Konfigurierung der Sensoren sodaß Sie die Möglichkeiten maximal ausnutzen können. Zum Beispiel werden Leuchten im Fensterbereich stärker gedimmt, da in diese Zonen mehr Tageslicht einfällt. Bei zunehmendem Tageslicht wird allmählich gedimmt, um Beeinträchtigungen für die Benutzer zu vermeiden.



Anwesenheitserkennung: Das Licht schaltet sich nur ein, wenn eine Bewegung erkannt wird.



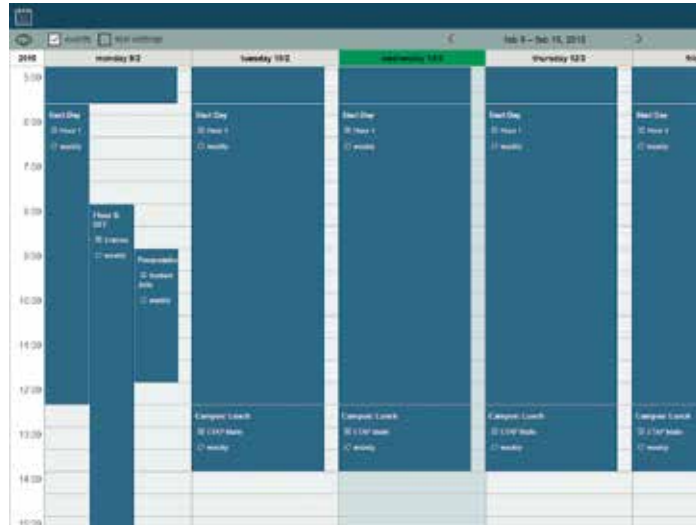
ANWESENHEITSERKENNUNG

Präsenzmelder erkennen Bewegungen und melden diese an die Steuerung, die dann eine Leuchte - oder eine Gruppe von Leuchten - einschaltet. Wird keine Bewegung erkannt, schaltet Excellum2 die Beleuchtung aus. Sie können auch festlegen, dass die Beleuchtung lediglich gedimmt und nicht ausgeschaltet wird, wenn das aus Komfort- oder Sicherheitsgründen gewünscht ist. Es ist außerdem möglich, die Beleuchtung in unmittelbarer Nähe einer anwesenden Person einzuschalten und die Leuchten in einem größeren Umkreis gedimmt zu lassen, damit niemand an einem beleuchteten Schreibtisch in einem sonst dunklen Büro arbeiten muss.



INTELLIGENTE ZEITSTEUERUNG

Mit der Kalenderfunktion von Excellum2 können Sie den Beleuchtungsplan für ein Gebäude tages- und stundenweise festlegen. Sie bestimmen, wann die Beleuchtung ein- und ausgeschaltet, oder gedimmt wird. Feiertage, Urlaubszeiten oder Tage mit längeren oder kürzeren Arbeitszeiten können im Voraus geplant werden. So muss niemand daran denken, abends das Licht auszuschalten. Das erledigt Excellum2 für Sie.



Mit der Kalenderfunktion von Excellum2 können Sie Beleuchtungspläne für jeden Tag erstellen.



ANPASSUNG AN DIE TÄTIGKEIT

Nicht alle Tätigkeiten benötigen dieselbe Beleuchtungsstärke. Sie vermeiden eine Überdimensionierung Ihrer Beleuchtungsanlage, indem Sie automatisch die Beleuchtungsstärke für Tätigkeiten senken, die weniger Licht benötigen – zum Beispiel in Kopierräumen oder Archiven. Sie können diese Einstellungen in Excellum2 festlegen und sie später jederzeit anpassen, wenn sich die auszuführenden Aufgaben in einem bestimmten Raum ändern.



Anpassung an die Aufgabe: Die richtige Beleuchtung für jede Tätigkeit.



BEGRENZUNG DER SPITZENLAST

Energieversorger berechnen häufig Aufschläge, wenn ein vereinbarter Maximalverbrauch überschritten wird. Excellum2 sorgt dafür, dass nur die benötigte Beleuchtung aktiv ist, so dass die Spitzenleistung verringert wird und Lastspitzen seltener auftreten.



Excellum2 hilft Ihnen, den Maximalverbrauch nicht zu überschreiten.

Strategien zur intelligenten Lichtsteuerung

Flexibilität

Excellum2 macht Ihre Beleuchtungsanlage zeitlich und räumlich flexibel und sorgt für die richtige Beleuchtung zur richtigen Zeit am richtigen Ort.



INTEGRATION MIT ANDEREN TECHNOLOGIEN

Excellum2 kommuniziert über DALI, ein Standardprotokoll in der Beleuchtungsbranche. Das bietet eine breite Palette von Möglichkeiten: Sie sind bei der Wahl der Leuchten und Komponenten nicht an einen bestimmten Anbieter gebunden. Darüber hinaus kann Excellum2 in ein Gebäude-Managementsystem integriert werden (BACnet). So können Komponenten von Excellum2 (etwa die Bewegungsmelder) neben der Beleuchtung auch die Klimaanlage, die Lüftung und Heizung regeln. Andererseits können Sie Komponenten eines anderen Gebäudemanagementsystems mit der Beleuchtungsanlage kommunizieren lassen.

Excellum2 kann mit anderen Systemen kommunizieren, beispielsweise mit der Klimaanlage oder der Heizung.



WEITERENTWICKLUNG MIT DEM GEBÄUDE

Ein Gebäude oder Arbeitsraum ist keine statische Angelegenheit. Ein Verwaltungsbüro kann in ein Archiv umgewandelt werden. Ein Großraumbüro kann in Einzelbüros unterteilt werden – oder umgekehrt. Sie werden häufig die Beleuchtung an solche Veränderungen anpassen müssen. Mit Excellum2 ist das ohne größere bauliche Veränderungen möglich: Sie müssen keine Leuchten nachrüsten oder abbauen und keine Kabel durch Trennwände verlegen. Sie können die Einstellungen von Leuchten oder Sensoren einfach an die neuen Bedingungen anpassen, indem Sie diese per „Drag and Drop“ einer anderen Zone zuweisen.



INDIVIDUELLE LICHTREGELUNG

Mit Excellum2 kann jeder Benutzer die Beleuchtung auf seinen Arbeitsplatz nach seinen Bedürfnissen anpassen. Über eine einfache und intuitive Benutzeroberfläche können die Leuchten ein- oder ausgeschaltet und gedimmt, oder bestimmte vorkonfigurierte Szenarien aufgerufen werden. Diese individuelle Lichtregelung kann an Ihre persönlichen Anforderungen angepasst werden. Eine Person kann autorisiert werden, eine einzelne Leuchte, eine Gruppe von Leuchten oder einen gesamten Raum über PC, Tablet oder Smartphone zu regeln. Die individuelle Lichtregelung hat immer Vorrang vor anderen, vorkonfigurierten Einstellungen wie der Kalendersteuerung.

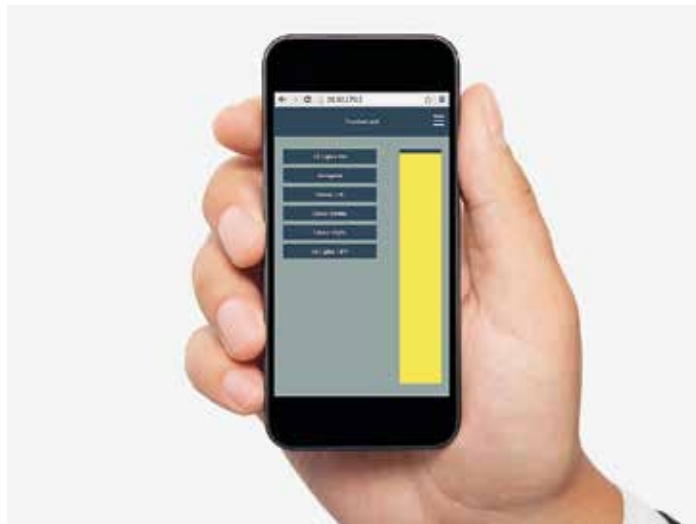


SZENARIOEINSTELLUNGEN

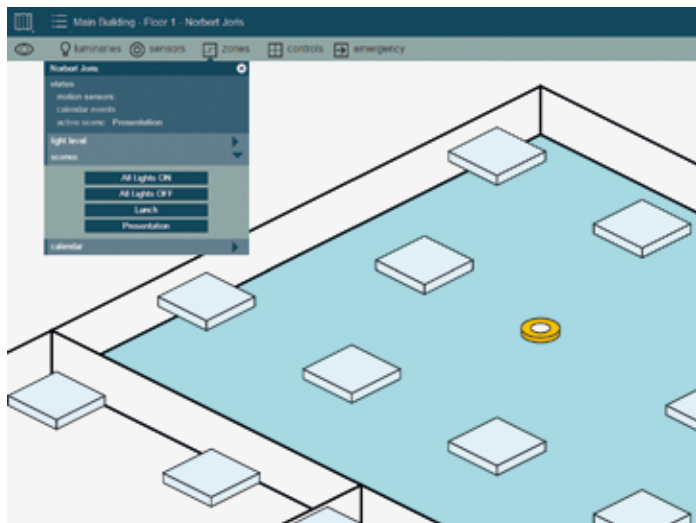
Sie können in Excellum2 mehrere Szenarien für denselben Raum festlegen. Ein Beispiel wäre ein Hörsaal, in dem für Präsentationen, Schulungen und Wartung unterschiedliche Beleuchtung benötigt wird. Sie müssen diese verschiedenen Beleuchtungssituationen nur ein Mal als Szenarien konfigurieren. Anschließend können sie jederzeit am PC, Tablet oder Smartphone, oder über Schalter und Drucktaster aufgerufen werden.



Mit Excellum2 können Sie die Beleuchtung an Nutzungsänderungen im Gebäude anpassen.



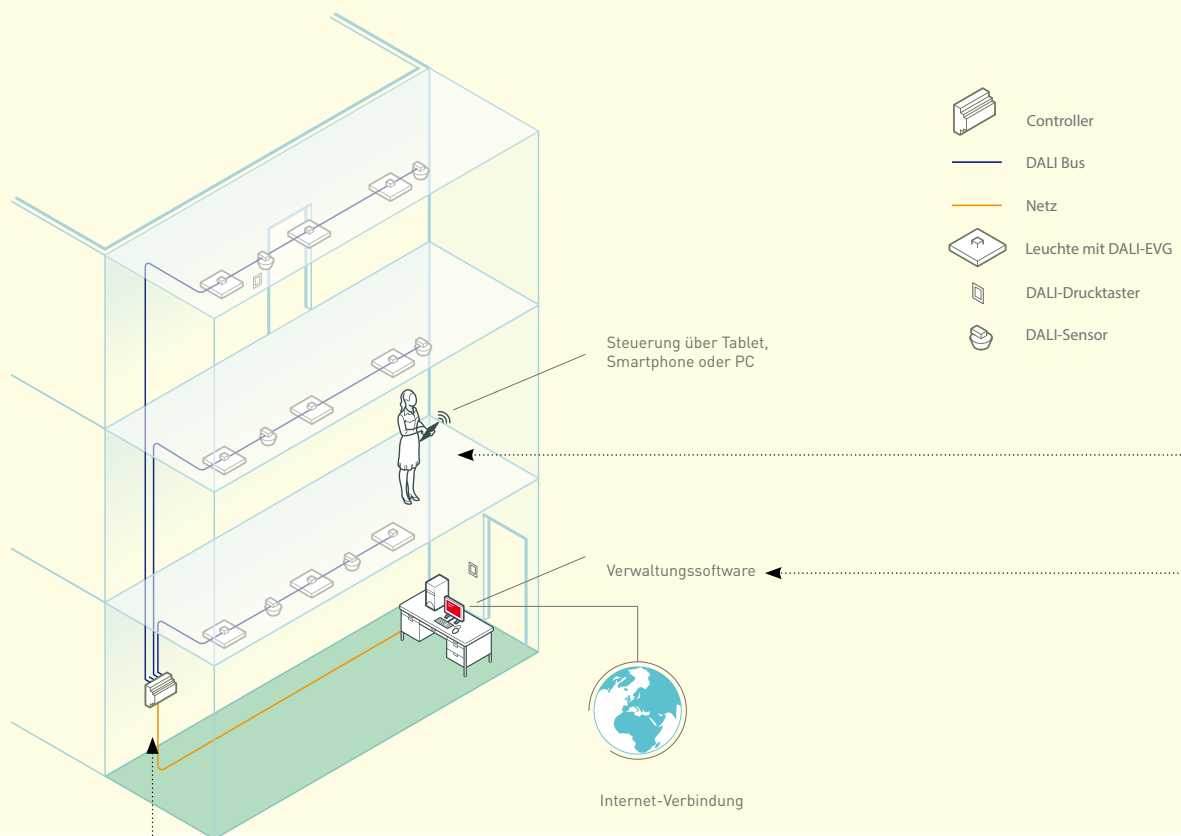
Über eine einfache Benutzeroberfläche kann jeder die Beleuchtung nach seinen Bedürfnissen anpassen.



Mit Excellum2 können Sie mehrere Szenarien für denselben Raum festlegen.

Systemstruktur

ETAP hat die Systemarchitektur von Excellum2 so einfach wie möglich gehalten. Die Leuchten und Komponenten kommunizieren über einen Controller. Die Steuerung und Verwaltung des Systems erfolgt über eine intuitive, anwenderfreundliche Benutzeroberfläche.



CONTROLLER



Der Controller verfügt über 4 DALI-Leitungen, die jeweils bis zu 64 Adressen ansprechen können. Bis zu 5 Controllern können mit einander gekoppelt werden.

Diese Steuerung bildet die Schaltzentrale von Excellum2. Sie verfügt über 4 DALI-Leitungen, die jeweils bis zu 64 Adressen (Leuchten, Sensoren oder andere Komponenten) ansprechen können. Jeder Controller verwaltet also bis zu 256 Komponenten. Bis zu fünf Controllern können mit einander gekoppelt werden. Das erlaubt den Einsatz von Excellum2 in großen Gebäuden mit mehreren Etagen. Bei größeren Gebäuden können Sie über einen Ethernet-Switch bis zu 50 Controllern an einen zentralen Server (Head Unit) anschließen.

• MOBILE BENUTZEROBERFLÄCHE

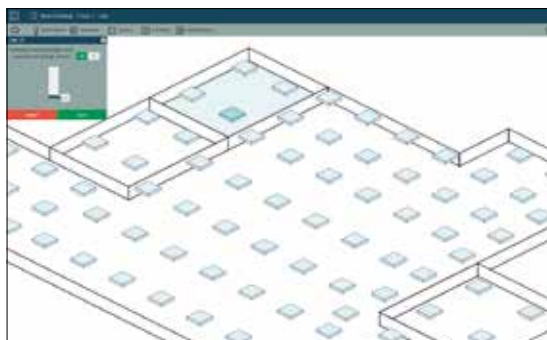
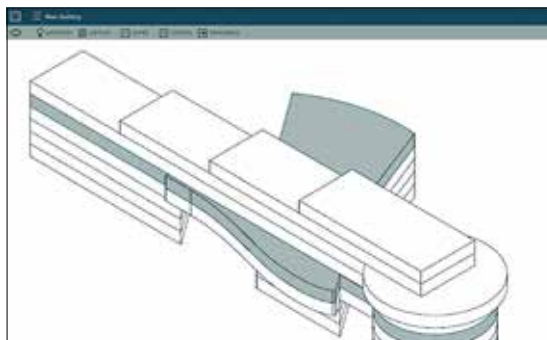
Mit der intuitiven mobilen Benutzeroberfläche können Benutzer die Beleuchtung an ihre Bedürfnisse und Anforderungen anpassen. Das kann an ihrem eigenen Arbeitsplatz, aber auch in Besprechungsräumen, Gemeinschaftsräumen, usw. sein. Die Benutzer können über PC, Tablet oder Smartphone die Beleuchtung ein- und ausschalten, dimmen oder vorkonfigurierte Szenarien aufrufen.



• VERWALTUNGSSOFTWARE

Für Gebäudemanager gibt es eine grafische 3D-Benutzeroberfläche auf Grundlage des Gebäudeplans. Damit können Sie einfach durch das Gebäude und die verschiedenen Räume navigieren, um Excellum2 zu konfigurieren und an Ihre Bedürfnisse anzupassen. Sie können Leuchten und Komponenten einzeln ansprechen oder gruppieren und sie mittels „Drag and Drop“-Funktion einer Zone zuordnen. Außerdem können Sie hier den Kalender konfigurieren und einstellen, Szenarien festlegen, usw.

Excellum2 bietet außerdem umfassende Berichtsfunktionen zu Energieverbrauch, Belegungsgrad des Gebäudes, potenziell defekten Lampen, usw.



Die grafische 3D-Benutzeroberfläche ist basiert auf den Gebäudeplänen. Über die „Drag and Drop“-Funktion können Leuchten und Komponenten einer Zone zugeordnet werden.

Maßgeschneidertes System

Excellum2 ist ein maßgeschneidertes System: Sie entscheiden, welche Funktionen Sie für Ihr Gebäude benötigen und zahlen nur genau dafür. Ihr ETAP-Fachberater unterstützt Sie von der Planung über die Fertigstellung bis zur Verwaltung der Anlage.



PLANUNG

Die Wahl des richtigen Lichtregelsystems beginnt mit einer sorgfältigen Bedarfsanalyse: Was möchten Sie mit der Lichtregelung erreichen? Auf dieser Basis führen wir eine Konzeptstudie durch, mit der wir die verschiedenen Strategien für das Gebäude bestimmen. Wo können Tageslichtsensoren nützlich sein? In welchen Räumen möchten Sie mit Szenarioeinstellungen arbeiten? Benötigen Ihre Mitarbeiter individuelle Lichtregelung? Der nächste Schritt ist ein detaillierter Plan mit einer Materialliste, einem detaillierten Kostenvoranschlag und einem technischen Überblick über das System.

10

AUSFÜHRUNG

Die Inbetriebnahme von Excellum2 ist einfach. Sie können sich auch an die ETAP-Serviceabteilung wenden, um sich um die Inbetriebnahme Ihrer Anlage zu kümmern.



VERWALTUNG

Sollten Sie nach der Inbetriebnahme noch Fragen haben oder sollte es Probleme geben, können Sie sich während der Geschäftszeiten an unser Helpdesk wenden. Mit Online-Zugriff auf das System können wir Ihnen sogar noch effizienter helfen. ETAP kann Ihnen auch einen Wartungsvertrag anbieten, mit dem wir die vollständige Verwaltung und Wartung von Excellum2 für Sie übernehmen. Wenden Sie sich für weitere Informationen an Ihren ETAP-Fachberater.

Referenzprojekte



Ribeira Grande

BIBLIOTHEK RIBEIRA GRANDE

FLÄCHE: 2250 m²

300 Leuchten

STRATEGIEN: tageslichtabhängige
Regelung, Anwesenheitserkennung,
intelligente Zeitsteuerung,
Anpassung an die Tätigkeit,
Weiterentwicklung mit dem
Gebäude, Szenarioeinstellungen

AUCHAN COIMBRA

FLÄCHE: 2.848 m²

424 Leuchten

STRATEGIEN: tageslichtabhängige
Lichtregelung, intelligente
Zeitsteuerung, individuelle
Lichtregelung

STAPLES LAGOA

FLÄCHE: 1200 m²

208 Leuchten

STRATEGIEN: tageslichtabhängige
Lichtregelung, individuelle
Lichtregelung



Excellum2

- Maßgeschneidertes Lichtregelsystem für kleine und große Anlagen
- Einfach zu verwalten und benutzerfreundlich
- Flexibel und komfortabel
- Bis zu 75 % Energieeinsparung

ETAP Beleuchtung, NL der ETAP NV • Schlebuscher Straße 77 • 51381 Leverkusen
Tel. + 49 (0)2171/7075-5 • Fax +49 (0)2171/7075-75 • E-mail: info.de@etaplighting.com

ETAP NV • Antwerpsesteenweg 130 • 2390 Malle • Belgien
Tel. +32 (0)3 310 02 11 • E-mail: info.be@etaplighting.com

www.etaplighting.com