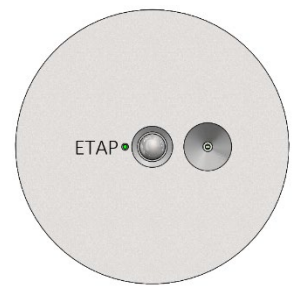




ETAP Easydim2 Componenten



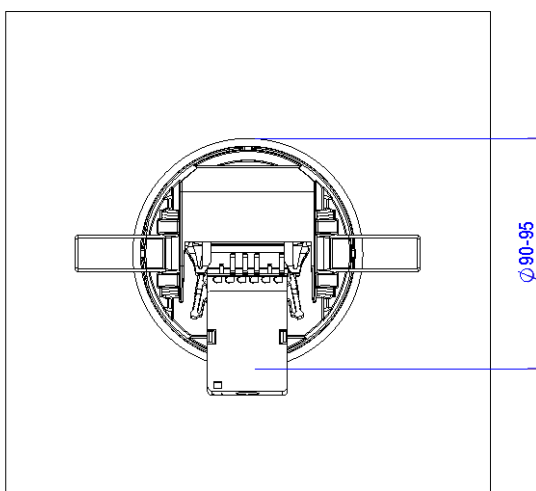
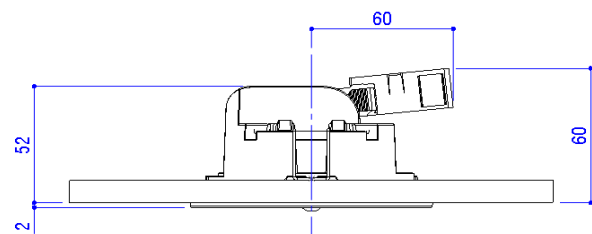
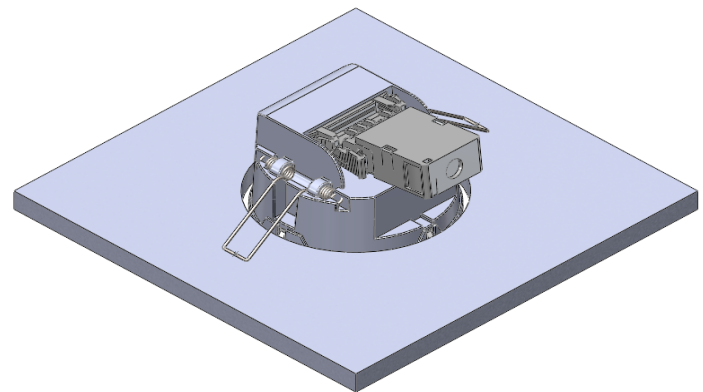
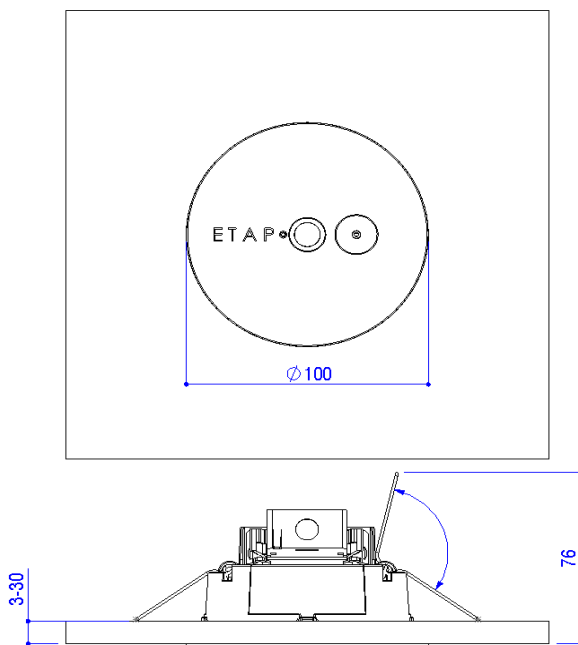
NEDERLANDS

Montage- en bedradingsinstructies

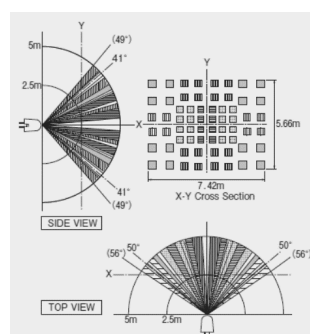
Regelaar & doos inbouwmontage C1C20/01-200

Mechanisch – regelaar

De regelaar voor inbouwmontage kan worden gemonteerd in een opening met een diameter van 90-95mm. De plafonddikte kan variëren van 3-30mm. Voor dunne metalen plafonds of andere zachte plafonds moet een stevige plaat (bv. hout) of iets dergelijks worden voorzien om te voorkomen dat de veren het plafond beschadigen. De vrije hoogte boven het plafond moet minimaal 60 mm bedragen (gemeten vanaf de onderkant van de plafondplaat) om voldoende ruimte te hebben voor de connector.





Het bewegingsdetectiegebied is rechthoekig, met de breedste zijde uitgelijnd met de veren en de as volgens het ETAP-logo en de sensoropeningen. De sensor moet op een plaats met veel daglicht worden gemonteerd (indien aanwezig) en aangezien hij het Bluetooth-verbindingspunt is, ook nabij de plaats waar de kans het grootst is dat er iemand aanwezig is die de verlichting via de smartphone-app zal bedienen.



Bij een montagehoogte van 2,8m bedraagt het bewegingsdetectiegebied voor kleine bewegingen ongeveer 4x6m, voor grote bewegingen ongeveer 6x8m. De maximale hoogte voor detectie van kleine bewegingen bedraagt 3,5m.

Raadpleeg www.etaplighting.com voor uitbreidingssensoren en bijbehorende accessoires

Technische gegevens Controller

Bedrijfsspanning	230V AC 50Hz						
Isolatie van draden	Alle bedrading moet voor netspanning worden geïsoleerd aangezien DALI NIET SELV is!						
Voeding naar DALI-lijn	Zie installatiehandleiding op de website hoofdstuk '1. Systeemgrenzen'						
Materiaal van de regelaarbehuizing	ASA  in een gepoedercoate aluminium cilinder gemonteerd op een verzinkte ijzeren beugel.						
Bedradingsschema's	Zie installatiehandleiding op de website hoofdstuk 'Toepassingen'						
Bedrijfstemperatuur	0 °C ... +50 °C (voor een betrouwbare PIR-bewegingsdetectie moet het temperatuurverschil tussen bewegende voorwerpen en de achtergrond ten minste 5 °C bedragen)						
Draaddiameter en -afsluiting	De connectoren zijn geschikt voor de volgende draadtypes: <table style="width: 100%; border: none;"> <tr> <td style="width: 60%;">Massieve geleider:</td> <td style="text-align: right;">0,5 ... 2,5 mm²</td> </tr> <tr> <td>Fijnaderige geleider:</td> <td style="text-align: right;">0,5 ... 2,5 mm²</td> </tr> <tr> <td>Stijve geleider:</td> <td style="text-align: right;">1,5 ... 2,5 mm²</td> </tr> </table>  Voor Easydim2 raden wij aan 1,5mm ² te gebruiken Materiaal van de connectorbehuizing: PC wit, Inzetstukken: Roestvrij staal & vertind koper	Massieve geleider:	0,5 ... 2,5 mm ²	Fijnaderige geleider:	0,5 ... 2,5 mm ²	Stijve geleider:	1,5 ... 2,5 mm ²
Massieve geleider:	0,5 ... 2,5 mm ²						
Fijnaderige geleider:	0,5 ... 2,5 mm ²						
Stijve geleider:	1,5 ... 2,5 mm ²						
Standaardwerking	Bij het opstarten moet de bedieningsmodus worden ingesteld door de app.						
Afmetingen (D x H)	Diam. 100x100mm Zie de maatschets hierboven voor meer details.						

Aansluitingen:

De aansluitingen op de regelaar zijn als volgt gemarkeerd:

3 = DALI-LIJN 3

2 = DALI-LIJN 2

1 = DALI-LIJN 1

C = DALI-LIJN GEMEENSCHAPPELIJK VOOR LIJNEN 1, 2 en 3

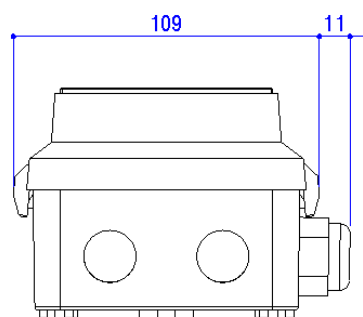
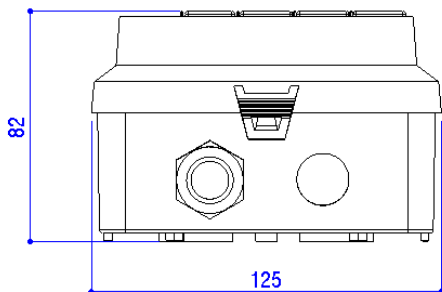
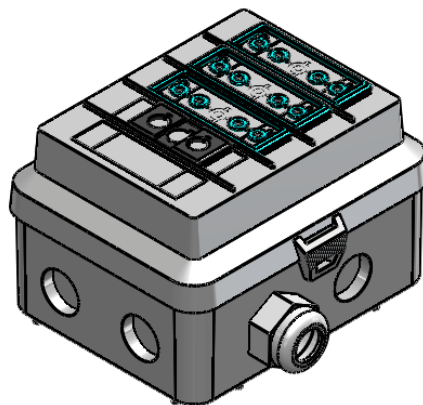
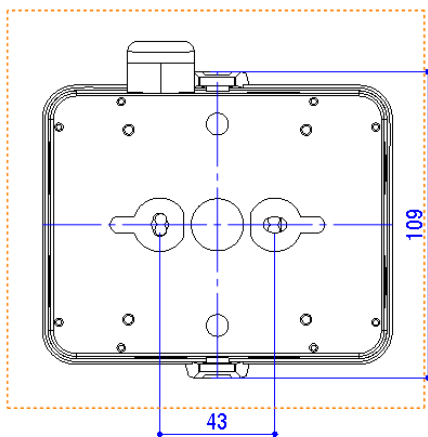
N, L = NETSPANNING 230V AC 50Hz

3 2 1 C N L

De aansluitingen worden uitgevoerd op de contrastekker die voor de trekontlasting zorgt voor de kabel, waarna deze kan worden aangesloten op de regelaar.

Mechanisch

Zoals hierboven voor de regelaar. De doos heeft de volgende afmetingen:




De voorbedrade kabel op de aansluitdoos heeft een lengte van ongeveer 2m.



Technische gegevens C1C20/01-200

Bedrijfsspanning	230V AC 50Hz
Isolatie van draden	Alle bedrading moet voor netspanning worden geïsoleerd aangezien DALI NIET SELV is!
Voeding naar DALI-lijn	Zie hierboven '1. Systeemgrenzen'
Bedradingsschema's	Zie hierboven 'Toepassingen'

Doosmateriaal	PP 
Bedrijfstemperatuur	0 °C ... +50 °C (voor een betrouwbare PIR-bewegingsdetectie moet het temperatuurverschil tussen bewegende voorwerpen en de achtergrond ten minste 5 °C bedragen)
Bedrading	De aansluitkabel naar de regelaar is voorbedraad (kabeltype LIHH). Aansluiting van de NET-ingang en de NET+DALI-uitgangen via Wieland GST18-aansluitingen. Op de doos is de NET-ingangsconnector MANNELIJK (stekker) en zijn de NET+DALI- uitgangconnectoren VROUWELIJK (bus). Raadpleeg www.etaplighting.com of uw lokale Wieland-verdeler voor bedradingsaccessoires. Alle gebruikte kabels moeten een minimale draaddoorsnede hebben van 1,5 mm ² of meer, afhankelijk van de lokale regelgeving.
Standaardwerking	Bij het opstarten moet de bedieningsmodus worden ingesteld door de app.
Afmetingen (L x B x H)	Regelaar: Diam. 100x52mm (zonder contrastekker). Doos: 125x120x82mm. Zie de maatschetsen hierboven voor meer details.



De conformiteit met de geldende EU-richtlijnen wordt bevestigd door het CE-symbool. De specificaties kunnen zonder voorafgaande kennisgeving worden gewijzigd

ETAP NV – Antwerpsesteenweg 130 - 2390 Malle - België
Tel. ++32 (0)3 310 02 11 – info.be@etaplighting.com
www.etaplighting.com

V1.0 -11-2019